



REPUBLIKA SLOVENIJA
MINISTRSTVO ZA DIGITALNO PREOBRAZBO
Davčna ulica 1, 1000 Ljubljana



SI-CeV

Tehnična specifikacija za protokol SVEVAS4

Datum objave: 20. 6. 2024

Datum začetka uporabe: 20. 6. 2024

Verzija: 1.3

O DOKUMENTU

NAMEN

Vlada Republike Slovenije je sprejela Odlok o določitvi tehničnih pogojev za izmenjavo elektronskih obvestil z informacijskim sistemom za vročanje (odlok Vlade Republike Slovenije št. 00704-164/2022/3 z dne 21. 4. 2022, Uradni list RS, št. 56/22, v nadaljnjem besedilu: odlok), ki določa pogoje za izdajo dovoljenja za vročanje po elektronski poti, in sicer za izvrševanje petega odstavka 63. člena Zakona o splošnem upravnem postopku (Uradni list RS, št. 24/06 – uradno prečiščeno besedilo, 105/06 – ZUS-1, 126/07, 65/08, 8/10, 82/13, 175/20 – ZIUOPDVE in 3/22 – ZDeb, v nadaljnjem besedilu: Uredba o upravnem poslovanju) in na podlagi 86.a člena Uredbe o upravnem poslovanju (Uradni list RS, št. 9/18, 14/20, 167/20, 172/21, 68/22, 89/22, 135/22 in 77/23).

V odloku so v prilogi 2 določeni Tehnični pogoji SVEVAS4 za vključevanje fizičnih in pravnih oseb, ki opravljajo vročanje kot svojo dejavnost, v informacijski sistem za vročanje, ki določitev določenih tehničnih vprašanj prepušča pričujočim Tehničnim specifikacijam za protokol SVEVAS4 (v nadaljnjem besedilu: tehnične specifikacije). Protokol je poimenovan tudi ebMS3.0/AS4.

OBJAVA

Odlok določa, da se tehnične specifikacije objavi na osrednjem spletnem mestu državne uprave. Posledično se tehnične specifikacije objavijo na spletni strani:

<https://nio.gov.si/nio/asset/centralni+sistem+za+evrocenje+sicev-894>

SPREMEMBE

Tehnične specifikacije se spreminjajo na način, da se ob njihovi objavi upošteva naravo spremembe, predvsem na vrsto vpliva na druge informacijske sisteme ter se s tem v skladu določi dan začetka njihove uporabe.

ZGODOVINA DOKUMENTA

Verzija	Status	Datum	Opis
1.0	Objavljeno	25. 5. 2022	Prva objava
1.1	Objavljeno	20 .6. 2022	Umaknitev možnosti ustvarjanja vročilnice s strani prejemnikovega sistema.
1.2	Objavljeno	20. 7. 2023	Prilagoditve za odpremljanje dokumentov v varne predale in dopolnitve na osnovi Zakona o debirokratizaciji (vročanje v »navadne« elektronske predale).
1.3	Objavljeno	20. 6. 2024	Manjše spremembe, označeno v rumeni barvi. Spremenjena poglavja: 1.2, 1.2.2, 2.1.1, 2.1.4, 4.1.2, 4.1.3, 4.1.4, 4.1.5, 4.1.8, 4.1.9, 4.1.10, 4.1.11, 4.1.12, 4.1.13

KAZALO

O DOKUMENTU	2
NAMEN 2	
OBJAVA.....	2
SPREMEMBE	2
ZGODOVINA DOKUMENTA	3
KAZALO.....	4
IZRAZI IN KRATICE	6
1 OSNOVNE INFORMACIJE	8
1.1 KOMUNICIRANJE MED ORGANI IN PONUDNIKI VARNIH PREDALOV PO SI-CeV.....	8
1.2 PRAVILA KOMUNIKACIJE IN OBDELAVE SPOROČIL	8
1.2.1 <i>Priporočila pošiljanja</i>	9
1.2.2 <i>Pravila komunikacije in obdelave sporočil ob pošiljanju na drug (navaden) predal</i>	9
2 SPOROČILA.....	12
2.1 OBLIKA SPOROČIL.....	12
2.1.1 <i>Parametri ebMS3.0/AS4:</i>	12
2.1.2 <i>Parametri SVEV</i>	13
2.1.3 <i>Vsebujoči dokumenti</i>	14
2.1.4 <i>Spremembe v parametrih za pošiljanje na drug (navaden) predal</i>	15
3 SPECIFIKACIJE SPLETNIH STORITEV	16
3.1 ZAPOREDJE KLICEV	16
3.2 SEKVENČNI DIAGRAM, SVEVAS4 – SVEVAS4	17
3.3 PRILAGODITEV ZA POŠILJANJE V DRUG (NAVADEN) PREDAL	22
3.3.1 <i>Omejitve pošiljanja na drug (navaden) predal</i>	22
4 OPIS AKCIJ.....	29
4.1 AKCIJE SPOROČIL ZA KOMUNIKACIJO MED POŠILJATELJEVIM SISTEMOM IN SI-CEV-OM.....	29
4.1.1 <i>Povpraševanje po obstoju varnega predala (SVEV1)</i>	29
4.1.2 <i>Pošiljanje pošiljke</i>	30
4.1.3 <i>Potrditev prevzema pošiljke od prejemnikovega sistema</i>	32
4.1.4 <i>Dostava vročilnice</i>	34
4.1.5 <i>Dostava obvestila o izvršeni fikciji</i>	35
4.1.6 <i>Nepoznan naslovnik</i>	38
4.1.7 <i>Prevelika pošiljka</i>	40
4.1.8 <i>Napaka ob pošiljanju elektronskega sporočila naslovníku</i>	42
4.1.9 <i>Napaka ob pošiljanju SMS naslovníku</i>	44
4.1.10 <i>Zaustavljeno pošiljanje pošiljke zaradi obvestila naslovníka pošiljateljju – Napačen Prejemnik</i>	46
4.1.11 <i>Zaustavljeno pošiljanje pošiljke zaradi obvestila naslovníka pošiljateljju – Prejeta pošiljka je pomanjkljiva</i> ..	48
4.1.12 <i>Obvestilo naslovníka pošiljateljju – Napačen Prejemnik</i>	50
4.1.13 <i>Obvestilo naslovníka pošiljateljju – Prejeta pošiljka je pomanjkljiva</i>	52
4.2 AKCIJE SPOROČIL ZA KOMUNIKACIJO MED PREJEMNIKOVIM SISTEMOM IN SI-CEV-OM	54
4.2.1 <i>Zahtevek za vročilnico (SVEV1)</i>	54
4.2.2 <i>Posredovanje obvestila o novi pošiljki in vročilnici</i>	55
4.2.3 <i>Posredovanje podpisane vročilnice</i>	57
4.2.4 <i>Posredovanje pošiljke</i>	58
4.2.5 <i>Posredovanje obvestila o izvršeni fikciji</i>	60
4.2.6 <i>Nepoznan naslovnik</i>	62

5	PRIKLOP NA SI-CEV	63
5.1	NASLOVI PMODE	63
5.2	URL NASLOVI DO OKOLIJ SI-CEV:	65
5.2.1	<i>SI-CeV testno okolje:</i>	65
5.2.2	<i>SI-CeV Producersko okolje:</i>	65

IZRAZI IN KRATICE

Pošiljatelj	Organ, ki po elektronski pošti vroča pošiljko v skladu z ZUP
Naslovník	Oseba, za katero je organ odredil, da se ji pošiljka vroči
Prejemnik	Oseba, ki je prejela pošiljko v varni predal
Ponudnik	Pravna ali fizična oseba, ki opravlja vročanje kot svojo dejavnost
Organ	Organ državne uprave, samoupravna lokalna skupnost ter druga pravna in fizična oseba, če na podlagi javnih pooblastil opravlja upravne naloge
SI-CeV	Informacijski sistem za vročanje na MJU, ki kot jedrni sistem za vročanje dokumentov v elektronski obliki ob uporabi protokola SVEVAS4 omogoča vročanje v varne predale ponudnikov
Pošiljateljev sistem	Informacijski sistem organa, ki v skladu z ZUP v okviru svojih postopkov vroča dokumente v elektronski obliki (samostojni sistem ali elektronska evidenca dokumentarnega gradiva)
Prejemnikov sistem	Informacijski sistem organa ali ponudnika, ki v skladu z ZUP omogoča vročanje po elektronski poti in zagotavlja tudi naslovníkov varni predal
SMTP elektronski strežnik (SES)	Strežnik, ki komunicira po SMTP protokolu in vodi navadne predale elektronske pošte do katerih ima dostop prejemnik (preko grafičnega vmesnika, IMAP, POP3...)
Povezani sistem (IS)	Pošiljateljev ali prejemnikov sistem
SVEVAS4	Protokol, ki omogoča elektronsko vročanje po ZUP prek SI-CeV na podlagi ebMS 3.0/AS4
Varen predal	Varen elektronski predal, ki uporabniku omogoča prejetanje pošiljk. Vsak varni predal ima svoj naslov, ki je v formatu RFC 5322. SI-CeV podpira varne predale, ki ne vsebujejo velikih črk. V primeru, da pride v SI-CeV pošiljka, z varnim predalom, ki vsebuje velike črke, bo SI-CeV še pred izvedbo postopka pošiljanja preoblikoval naslov varnega predala v obliko z malimi črkami.
Drug (navaden) predal	Predstavlja prejemnikov elektronski poštni predal, kamor se lahko vršijo vročitve pošiljk. SI-CeV posreduje elektronska sporočila k SES po SMTP protokolu. Posredovana sporočila so v obliki elektronske pošte (ang. »email«).
SMS	Kratko telefonsko sporočilo (angl. Short Message Service), ki se uporablja za obveščanje prejemnika o vročanju in dostavo kode za prevzem pošiljke.
Pošiljateljev elektronski naslov	Elektronski naslov, s katerega pošiljatelj posreduje pošiljke
Pošiljka	Elektronski dokument s priponkami, ki ga v postopku vročanja po ZUP pripravi pošiljatelj in ga za namene vročitve dostavi v SI-CeV
Obvestila	Sistemske generirani elektronski dokumenti, ki si jih sistemi izmenjujejo ob posameznih fazah postopka vročanja (obvestilo o možnosti prevzema, vročilnica ...)

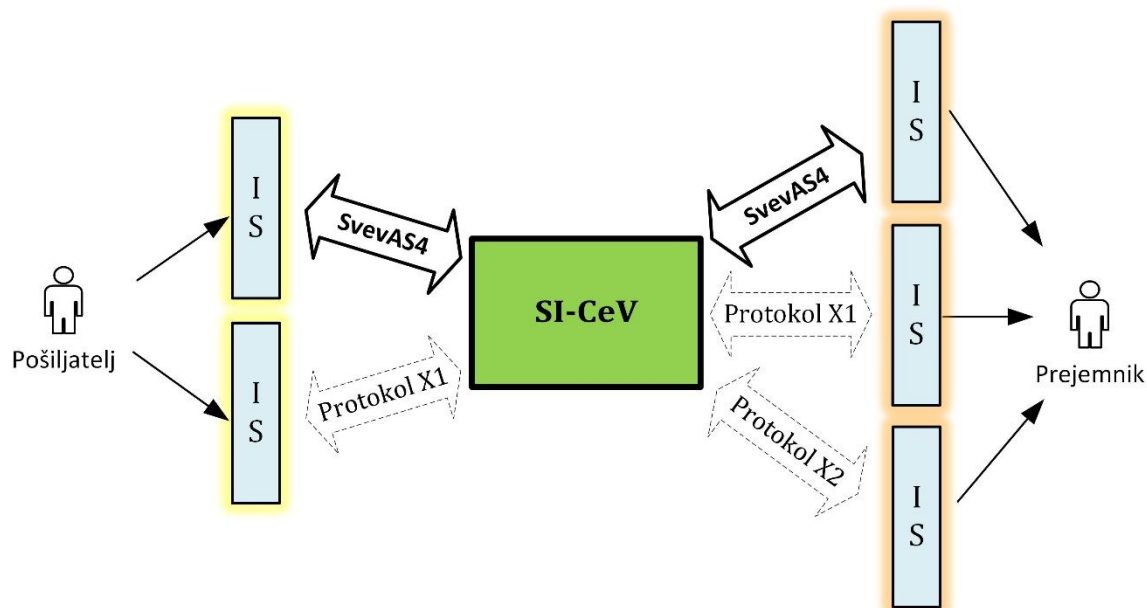
Sporočilo	Pošiljka ali obvestilo, ki se posreduje pri komunikaciji med SI-CeV-om in povezanim sistemom
Vročilnica	Dokument iz 97. člena ZUP, ki vsebuje informacije o prejemu pošiljke, podpis prejemnika in časovni žig
Obvestilo o seznanitvi	Vrača informacijo kdaj je bila pošiljka posredovana naslovníku na njegov drug (navaden) predal. Obvestilo ne zagotavlja, da je naslovnik pošiljko tudi dejansko dobil.
Fikcija	Postopek, ki se izvede, če naslovnik po preteku določenega časa od prejema obvestila ne podpiše vročilnice. Ob tem se v naslovníkov varni predal odloži pošiljka in obvestilo o fikciji, pošiljatelj pa se pošlje obvestilo o fikciji, ki ima enako vlogo kot vročilnica
PMode	Definicija koreografije sporočil med vozliščema AS4. Za komunikacijo po ZUP je PMode definiran v tem dokumentu
ESJU	Koda enotne storitve javne uprave
AS4	<p>Profil AS4 standarda ebMS 3.0 (http://docs.oasis-open.org/ebxml-msg/ebms/v3.0/profiles/AS4-profile/v1.0/AS4-profile-v1.0.html)</p> <p>Connecting Europe Facility Digital eDelivery AS4 (https://ec.europa.eu/cefdigital/wiki/display/CEFDIGITAL/eDelivery+AS4+-+1.15)</p>
ZUP	Zakon o splošnem upravnem postopku (Uradni list RS, št. 24/06 – uradno prečiščeno besedilo, 105/06 – ZUS-1, 126/07, 65/08, 8/10, 82/13, 175/20 – ZIUOPDVE in 3/22 – ZDeb)

1 OSNOVNE INFORMACIJE

1.1 KOMUNICIRANJE MED ORGANI IN PONUDNIKI VARNIH PREDALOV PO SI-CEV

SI-CeV je zasnovan tako, da omogoča organom vročanje po ZUP v varne predale, ki jih zagotavljajo ponudniki varnih predalov ali drugi organi. Informacijskim sistemom (IS) ponudnikov in organov, ki so svoje sisteme povezali s SI-CeV, rečemo povezani sistemi. V posameznem postopku vročanja po ZUP ima IS organa vlogo vročevalca, medtem ko ima IS ponudnika varnih predalov ali IS drugega organa vlogo prejemnika. Posamezni IS se po protokolu SVEVAS4 lahko priklopi na SI-CeV: (1) v vlogi vročevalca, (2) v vlogi prejemnika ali (3) v obeh vlogah.

Diagram SI-CEV pri povezavah z uporabniki:



Na sliki so z rumeno označeni povezani sistemi (označeni z »IS« na levi strani diagrama), ki komunicirajo s SI-CeV, ko izvajajo naloge pošiljateljevega sistema, saj izvedejo vse potrebno, da se pošiljka posreduje iz pošiljateljevega sistema. Z oranžno so označeni povezani sistemi (označeni z »IS« na desni strani diagrama), ki komunicirajo s SI-CeV, ko izvajajo naloge prejemnikovega sistema, saj izvedejo vse potrebno, da naslovnik prejme pošiljko v svoj varni predal. Povezani sistem lahko zagotavlja izvajanje obeh vlog (prejemanje pošiljk v varni predal in odpremljanje dokumentov v sistem za elektronsko vročanje SI-CeV), če zagotovi ustrezno podporo posameznemu protokolu.

1.2 PRAVILA KOMUNIKACIJE IN OBDELAVE SPOROČIL

Pošiljateljev sistem lahko pošlje pošiljko po kateremkoli protokolu kateremkoli prejemnikovemu sistemu, če je slednji povezan v SI-CeV po protokolu, ki mu omogoča zagotavljanje vloge prejemnikovega sistema.

PMode definira servise (»Service«) in akcije (»Action«), ki se uporabljajo za izmenjavo sporočil po ZUP-u. Akcije so razdeljene na tiste, ki se izvajajo med pošiljateljevim sistemom in SI-CeV (Service = Legal-ZUP-Snd), in tiste, ki se izvajajo med SI-CeV in prejemnikovim sistemom (Service = Legal-ZUP-Rcv). Vsaka akcija ima v PMode definirane obvezne in opsijske parametre. Povezani sistem ima lahko implementirane akcije na obeh straneh ali pa samo na eni, če naj opravlja le eno vlogo.

ConversationId je za SI-CeV poglobljen podatek, da lahko poveže akcijo in posamezno pošiljko.

Povezani sistem in SI-CeV si med seboj pošiljata sporočila po principu samo enkratne dostave. Vse večkratne dostave istega sporočila bo SI-CeV zavrnil.

Po prejemu pošiljke ima prejemnikov sistem 10 minut časa, da s sporočilom AS4 z akcijo UnknownRecipientFromRecipient sporoči SI-CeV, da varni predal naslovnika ne obstaja. Če SI-CeV v tem času ne prejme sporočila z akcijo UnknownRecipientFromRecipient, predpostavlja, da varni predal naslovnika obstaja in je obvestilo o pošiljki na voljo naslovniku. Če prejemnikov sistem ne more zagotoviti dostave v naslovnikov varni predal (recimo zaradi vzdrževanja sistema), mora zavrniti pošiljko že ob njeni dostavi od SI-CeV.

Prejemnikov sistem zahteva ustvarjeno vročilnico od SI-CeV s spletno storitvijo. Naloga prejemnikovega sistema pa je zagotoviti, da prejemnik sam podpiše vročilnico, ki mu jo je dal v podpis in jo nato vrne SI-CeV, ki jo posreduje pošiljateljevemu sistemu.

Ni dovoljeno pošiljati pošiljke samemu sebi, ali poslati pošiljko, ki ne bi vsebovala vsaj ene datoteke.

SI-CeV lahko zaradi tehničnih ali drugih razlogov zaustavi prejetje pošiljk po nekem protokolu. Zaustavitev ne vpliva na proces pošiljanja pošiljk, ki so bile že dostavljene v SI-CeV.

1.2.1 Priporočila pošiljanja

Zaradi zagotavljanja optimalnega delovanja SI-CeV se priporoča izvajati visoko frekventna dalj časa trajajoča pošiljanja (500 pošiljk in več v nizu) v popoldanskem in/ali nočnem času, ko so obremenitve na sistem manjše.

1.2.2 Pravila komunikacije in obdelave sporočil ob pošiljanju na drug (navaden) predal

AS4 komunikacija poteka v tem primeru le med pošiljateljvim IS in SI-CeV. V procesu pošiljanja pošiljke proti drugemu (navadnemu) naslovu se pravila komunikacije in obdelave sporočil razlikujejo v naslednjem:

- SI-CeV nima možnosti ugotoviti v komunikaciji z naslovnikom, ali je ta pošiljko/obvestilo dejansko tudi prejel. Zato vsa obvestila o procesu pošiljanja, ki jih SI-CeV dostavi IS pošiljatelja, zagotavljajo samo, da je SI-CeV poslal obvestilo/pošiljko proti naslovniku. Pošiljatelj se mora sam odločiti kdaj bo pošiljko štel kot vročeno.
- IS pošiljatelja dostavi ob dostavi pošiljke informacijo ali naj SI-CeV z naslovnikom komunicira samo z elektronskimi sporočili (Service = Legal-ZUP-Mail-Snd), ali z elektronskimi sporočili in SMS (Service = Legal-ZUP-Mail-SMS-Snd).

Pri uporabi dostave Service = Legal-ZUP-Mail-Snd, se naslovniku pošiljka dostavi takoj. Kot pravnomočno dostavljena se lahko šteje 15. dan po odpremi pošiljke s SI-CeV proti naslovniku. Pri uporabi dostave Service = Legal-ZUP-Mail-SMS-Snd se pošiljka lahko šteje kot pravnomočno dostavljena po uspešni odpremi elektronskega sporočila s pošiljko ob naslovnikovem prevzemu ali po fikciji seznanitve.

- Ob klicu za pošiljanju elektronskega sporočila ali SMS proti naslovniku, dobi SI-CeV v določenih primerih javljeno napako (npr. nedosegljiv naslovnikov strežnik elektronskih sporočil, ali nedelujoča SMS storitev, itd.). V takšnem primeru SI-CeV poskuša po nekem času ponovno poslati sporočilo. Sporočilo poskuša poslati dokler ga ne uspe poslati brez vrnjene napake oz. (trenutno) dokler ne mine 24h. Nato javi pošiljatelju napako v pošiljanju in ustavi vročitev.
- Naslovnik/Prejemnik pošiljke ima možnost proti pošiljatelju poslati sporočilo, da meni, da pošiljka ni namenjena njemu ali, da ni prejel celotne pošiljke. Ta sporočila lahko prejemnik odda dokler ne preteče

30. dan od prejema pošiljke v SI-CeV. Pri oddaji teh dveh sporočil za pošiljatelja ima naslovnik/prejemnik možnost podati svoj komentar zakaj to meni. V primeru, da je bil komentar podan, se zavede v errorInfo polje AS4 sporočila. V odvisnosti od tega ali mu je pošiljka ob času poročanja že bila poslana, pošiljatelj IS lahko dobi sporočilo z naslednjimi Action vrednostmi:

- Prejemnik pošlje sporočilo preden mu je SI-CeV posredoval pošiljko (samo za Service = Legal-ZUP-Mail-SMS-Snd):
 - DeliveryCanceledWrongRecipientToSender: Naslovnik je sporočil, da meni, da pošiljka ni namenjena njemu. Postopek pošiljanja se je neuspešno zaključil (SI-CeV naslovníku pošiljke ne bo posredoval). Pošiljatelj naj preveri naslovníkove podatke. Če ne najde napake v uporabljenih podatkih, se naj odloči za alternativni način pošiljanja.
 - DeliveryCanceledMissingContentToSender: Naslovnik je sporočil, da ni dobil za postopek vročanja obvezno elektronsko sporočilo ali SMS. Postopek pošiljanja se je neuspešno zaključil (SI-CeV naslovníku pošiljke ne bo posredoval). Pošiljatelj naj preveri naslovníkove podatke in ponovno posreduje pošiljko v pošiljanje v SI-CeV. Če se napaka ponavlja, naj pošiljatelj izbere alternativni način pošiljanja.
- Prejemnik pošlje sporočilo, ko mu je SI-CeV pošiljko že posredoval:
 - WrongRecipientToSender: Prejemnik je sporočil, da meni, da pošiljka ni namenjena njemu. Pošiljatelj šteje vročitev kot nevročeno. Pošiljatelj naj preveri naslovníkove podatke. Če ne najde napake v uporabljenih podatkih, se naj odloči za alternativni način pošiljanja.
 - DeliveryMissingContentToSender: Naslovnik je sporočil, da ni dobil za postopek vročanja obvezno elektronsko sporočilo, SMS ali pa, da manjka v pošiljki pričakovan dokument. Pošiljatelj šteje vročitev kot nevročeno, preveri naslovníkove podatke in ponovno posreduje pošiljko v pošiljanje v SI-CeV. Če se napaka ponavlja, naj pošiljatelj izbere alternativni način pošiljanja.
- Dodan je nabor možnih napak, o katerih se obvešča pošiljatelja (vrednost polja Action):
 - ExceededMaxSizeToSender: presežena dovoljena velikost pošiljke (dovoljena velikost pošiljke je trenutno omejena na 20 MB; **omejitev se lahko v prihodnje spremeni**)
 - MailSendErrorToSender: napaka ob pošiljanju elektronskega sporočila naslovníku
 - SmsSendErrorToSender: napaka ob pošiljanju SMS naslovníku

V omenjenih treh primerih se prekine proces pošiljanja pošiljke. V obvestilu pošiljatelju se posreduje v polju errorInfo AS4 sporočila razlog napake, če je le-ta na voljo.

1.2.2.1 Pošiljanje pošiljke s Service = Legal-ZUP-Mail-Snd

IS pošiljatelja dostavi pošiljko v SI-CeV. V primeru prevelike pošiljke (večja od 20MB) se proces dostave pošiljke ustavi, pošiljatelj IS pa dobi obvestilo P25 z Action = ExceededMaxSizeToSender (morebiten opis napake se nahaja v polju ErrorInfo). Uspešno dostavljeno pošiljko v SI-CeV se posreduje naslovníku kot priponko v elektronskem sporočilu. Del tega sporočila je tudi obvestilo P20. Po uspešno odposlanem elektronskem sporočilu, bo IS pošiljatelja prejel obvestilom o seznanitvi (P21) z Action = DeliveryAdviceToSender, da je SI-CeV uspešno odposlal pošiljko proti naslovníku. V primeru zaznane napake ob odpošiljanju elektronskega sporočila proti naslovníku, se proces dostave pošiljke ustavi, pošiljatelj IS pa dobi odgovor P25 z Action = MailSendErrorToSender (morebiten opis napake se nahaja v polju ErrorInfo).

Ta oblika pošiljanja ne pozna fikcijske seznanitve.

1.2.2.2 Pošiljanje pošiljke s Service = Legal-ZUP-Mail-SMS-Snd

IS pošiljatelja dostavi pošiljko v SI-CeV. V primeru prevelike pošiljke (večja od 20MB) se proces dostave pošiljke ustavi, pošiljatelj IS pa dobi obvestilo P25 z Action = ExceededMaxSizeToSender (morebiten opis napake se nahaja v polju ErrorInfo). Za uspešno dostavljeno pošiljko v SI-CeV se posreduje naslovniku informacija o novi pošiljki z elektronskim sporočilom, ki vsebuje obrazec P14 in link za prevzem pošiljke. Hkrati se naslovniku pošlje SMS z vsebino P13. V primeru zaznane napake ob odpošiljanju elektronskega sporočila ali SMS-a proti naslovniku, se proces dostave pošiljke ustavi, pošiljatelj IS pa dobi odgovor P25 z Action = MailSendErrorToSender (napaka ob pošiljanju elektronskega sporočila, ali Action = SmsSendErrorToSender (napaka ob pošiljanju SMS). V obeh primerih se morebiten opis napake se nahaja v polju ErrorInfo. Ob uspešnem obveščanju naslovnika, ima naslovnik možnost preko linka za prevzem pošiljke, zahtevati SMS kodo, ki jo nato uporabi kot zahtevo za prevzem. SI-CeV naslovniku z elektronskim sporočilom dostavi pošiljko skupaj z obvestilom P16 in pošlje P15 na SMS. Po zaključeni dostavi naslovniku, IS pošiljatelja dobi potrdilo z obvestilom o seznanitvi (P18) z Action = DeliveryAdviceToSender, da je SI-CeV uspešno odposlal pošiljko proti naslovniku.

V primeru, da naslovnik ne zaključi prevzema 15 dni od seznanitve (šteto po ZUP-u), SI-CeV pošlje proti naslovniku elektronsko sporočilo, ki vsebuje obvestilo o izvršeni fikciji seznanitve (P17), nato pa pošlje P15 na SMS. Po zaključeni dostavi naslovniku, IS pošiljatelja prejme obvestilo o izvršeni fikciji seznanitve (P19) z Akcijo = FictionToSender, ki pomeni, da je SI-CeV uspešno odposlal pošiljko proti naslovniku.

2 SPOROČILA

2.1 OBLIKA SPOROČIL

Obliko sporočil definira standard ebMS3.0/AS4. Sporočilo AS4 vsebuje obvezne parametre, ki jih definira standard, in parametre, potrebne za izvršitev vročitve ZUP-u.

2.1.1 Parametri ebMS3.0/AS4:

- UserMessage/PartyInfo/From/PartyId:
ID pošiljateljevega sistema
- UserMessage/PartyInfo/From/Role:
Vloga pošiljateljevega sistema
- UserMessage/PartyInfo/To/PartyId:
ID prejemnikovega sistema
- UserMessage/PartyInfo/To/Role:
Vloga prejemnikovega sistema
- UserMessage/CollaborationInfo/Service:
Identifikator načina vročanja
- UserMessage/CollaborationInfo/Action:
Akcija oz. namen sporočila
- UserMessage/CollaborationInfo/ConversationId:
Identifikator pogovora
- UserMessage/MessageInfo/MessageId:
ID sporočila
- UserMessage/MessageInfo/RefToMessageId:
MessageId sporočila, na katero se nanaša – izvorna pošiljka tega polja ne vsebuje (neobvezno)
- UserMessage/MessageProperties/Property/OriginalSender:
Pošiljatelj elektronski naslov (brez presledkov)
- UserMessage/MessageProperties/Property/FinalRecipient:
Prejemnikov elektronski naslov (brez presledkov)

Vrednosti za UserMessage/PartyInfo/From/Role in UserMessage/PartyInfo/To/Role:

- <http://docs.oasis-open.org/ebxml-msg/ebms/v3.0/ns/core/200704/initiator> za pošiljatelj sistem v komunikaciji s SI-CeV in za SI-CeV v komunikaciji s prejemnikovim sistemom
- <http://docs.oasis-open.org/ebxml-msg/ebms/v3.0/ns/core/200704/responder> za prejemnikov sistem v komunikaciji s SI-CeV in za SI-CeV v komunikaciji s pošiljateljevim sistemom

Vrednosti UserMessage/CollaborationInfo/Service:

- Legal-ZUP-Snd: komunikacija med SI-CeV in pošiljateljem sistemom

- Legal-ZUP-Rcv: komunikacija med SI-CeV in prejemnikovim sistemom

Mogoče vrednosti za *UserMessage/CollaborationInfo/Action* so (v oklepaju je prikazana smer pošiljanja):

Komunikacija med pošiljateljevim sistemom in SI-CeV:

- MailFromSender (pošiljatelj sistem → SI-CeV)
- ReceiptAdviceToSender (SI-CeV → pošiljatelj sistem)
- DeliveryAdviceToSender (SI-CeV → pošiljatelj sistem)
- FictionToSender (SI-CeV → pošiljatelj sistem)
- UnknownRecipientToSender (SI-CeV → pošiljatelj sistem)
- ExceededMaxSizeToSender (SI-CeV → pošiljatelj sistem)

Komunikacija med SI-CeV in prejemnikovim sistemom:

- MailNotificationToRecipient (SI-CeV → prejemnikov sistem)
- DeliveryAdviceFromRecipient (prejemnikov sistem → SI-CeV)
- MailToRecipient (SI-CeV → prejemnikov sistem)
- FictionNotificationToRecipient (SI-CeV → prejemnikov sistem)
- UnknownRecipientFromRecipient (prejemnikov sistem → SI-CeV)

2.1.2 Parametri SVEV

Osnovni parametri:

- UserMessage/MessageProperties/Property/fromName:
Ime ali naziv pošiljatelja
- UserMessage/MessageProperties/Property/fromStreet:
Ulica in hišna številka pošiljatelja (neobvezno)
- UserMessage/MessageProperties/Property/fromPostalCode:
Poštna številka pošiljatelja (neobvezno)
- UserMessage/MessageProperties/Property/fromCity:
Mesto pošiljatelja (neobvezno)
- UserMessage/MessageProperties/Property/toName:
Ime ali naziv naslovnika
- UserMessage/MessageProperties/Property/toStreet:
Ulica in hišna številka naslovnika (neobvezno)
- UserMessage/MessageProperties/Property/toPostalCode:
Poštna številka naslovnika (neobvezno)
- UserMessage/MessageProperties/Property/toCity:
Mesto naslovnika (neobvezno)
- UserMessage/MessageProperties/Property/toNotificationEmails:

- Naslovnikovi elektronski naslovi za obveščanje, med seboj ločeni z vejico (neobvezno)
- UserMessage/MessageProperties/Property/subject:
Kratek opis pošiljke
 - UserMessage/MessageProperties/Property/senderDocumentId:
Vsebuje številko ESJU, kadar je ta bila podana (neobvezno)
 - UserMessage/MessageProperties/Property/documentInfoDocumentId:
Številka dokumenta, ki se vroča (kot je navedena v elektronski evidenci dokumentarnega gradiva)
 - UserMessage/MessageProperties/Property/documentInfoDocumentIdTrace:
Številka dokumenta, ki se vroča (kot je navedena v elektronski evidenci dokumentarnega gradiva) (neobvezno) – vsebuje vrednost *documentInfoDocumentId* poslano s strani pošiljateljevega sistema; z navedbo te vrednosti se v logih na SI-CeV olajša iskanje informacij o poteku pošiljanja
 - UserMessage/MessageProperties/Property/documentInfoDocumentDate:
Datum dokumenta, ki se vroča
 - UserMessage/MessageProperties/Property/documentInfoSubjectId:
Dodaten ID (neobvezno)
 - UserMessage/MessageProperties/Property/deliveryResponseEventTime:
Čas pošiljanja odgovora
 - UserMessage/MessageProperties/Property/secondLanguage:
Vpisan mora biti, kadar gre za dvojezičen postopek (neobvezno)

Mogoče vrednosti za UserMessage/MessageProperties/Property/secondLanguage:

- hu
- it

2.1.3 Vsebujoči dokumenti

Za vsak dokument v sporočilu se v UserMessage/PayloadInfo doda svoj PartInfo, ki vsebuje parametre tega dokumenta.

Parametri za posamezen vsebujoč dokument:

- UserMessage/PayloadInfo/PartInfo/PartProperties/Property/FileName:
Ime datoteke
- UserMessage/PayloadInfo/PartInfo/PartProperties/Property/Name:
Opis datoteke (neobvezno)
- UserMessage/PayloadInfo/PartInfo/PartProperties/Property/MimeType:
MimeType datoteke
- UserMessage/PayloadInfo/PartInfo/PartProperties/Property/CharacterSet:
Kateri nabor znakov je uporabljen v datoteki (neobvezno)
- UserMessage/PayloadInfo/PartInfo/PartProperties/Property/CompressionType:

- Katera kompresija je bila uporabljena (neobvezno)
- `UserMessage/PayloadInfo/PartInfo/PartProperties/Property/Encoding`:
Kako je datoteka kodirana (neobvezno)

2.1.4 Spremembe v parametrih za pošiljanje na drug (navaden) predal

Dodane mogoče vrednosti za `UserMessage/CollaborationInfo/Action` so (v oklepaju je prikazana smer pošiljanja):

Komunikacija med pošiljateljevim sistemom in SI-CeV:

- `MailSendErrorToSender` (SI-CeV → pošiljateljev sistem)
- `SmsSendErrorToSender` (SI-CeV → pošiljateljev sistem)
- `DeliveryCanceledWrongRecipientToSender` (SI-CeV → pošiljateljev sistem)
- `DeliveryCanceledMissingContentToSender` (SI-CeV → pošiljateljev sistem)
- `WrongRecipientToSender` (SI-CeV → pošiljateljev sistem)
- `DeliveryMissingContentToSender` (SI-CeV → pošiljateljev sistem)

Novi parametri:

- `UserMessage/MessageProperties/Property/toMobileTelephoneNumber`:
Mobilna telefonska številka naslovnika brez presledkov – primer: +38641555777 ali 0038641555777 ali 041555777
- `UserMessage/MessageProperties/Property/fromMobileTelephoneNumber`:
Mobilna telefonska številka naslovnika brez presledkov – primer: +38641555777 ali 0038641555777 ali 041555777 (trenutno se ne uporablja)
- `UserMessage/MessageProperties/Property/errorInfo`:
Opis napake, če je na voljo (akcije `ExceededMaxSizeToSender`, `MailSendErrorToSender` in `SmsSendErrorToSender`), ali komentar naslovnika (akcije `DeliveryMissingContentToSender` in `WrongRecipientToSender`)

3 SPECIFIKACIJE SPLETNIH STORITEV

SVEVAS4 omogoča komunikacijo povezanega sistema P s SI-CeV-om po protokolu ebMS3.0/AS4. Komunicira se po načinu »push«.

Povpraševanje po obstoju varnega predala naslovnika in zahteva za dostavo vročilnice, namenjene za podpis prejemnika, se vršita po webservisih (checkEBoxAddress v svev1-MJU-v1.wsdl, getReceiptToSign v epredal-MJU-v1.wsdl).

3.1 ZAPOREDJE KLICEV

Za uspešno dostavo pošiljke se morajo predvidene akcije izvršiti po točno določenem vrstnem redu.

Vrstni red akcij v komunikaciji: pošiljateljjev sistem → SI-CeV:

ID	Sledi	Smer	Akcija	Identifikatorji
1.1	1.2a ali 1.2b	pošiljateljjev sistem → SI-CeV	MailFromSender	MessageId = posiljMessageId, ConversationId = posiljMessageId PRAVILO: MessageId = ConversationId
1.2a	1.3a ali 1.3b	SI-CeV → pošiljateljjev sistem	ReceiptAdviceToSender	MessageId = UUID1, ConversationId = posiljMessageId, RefToMessageId = posiljMessageId
1.2b	/	SI-CeV → pošiljateljjev sistem	UnknownRecipientToSender	MessageId = UUID2, ConversationId = posiljMessageId, RefToMessageId = posiljMessageId
1.3a	/	SI-CeV → pošiljateljjev sistem	DeliveryAdviceToSender	MessageId = UUID3, ConversationId = posiljMessageId, RefToMessageId = posiljMessageId
1.3b	/	SI-CeV → pošiljateljjev sistem	FictionToSender	MessageId = UUID4, ConversationId = posiljMessageId, RefToMessageId = posiljMessageId

Vrstni red akcij v komunikaciji SI-CeV → prejemnikov sistem:

ID	Sledi	Smer	Akcija	Identifikatorji
2.1	2.2a ali	SI-CeV → prejemnikov sistem	MailNotificationToRecipient	MessageId = UUID5, ConversationId = UUID5

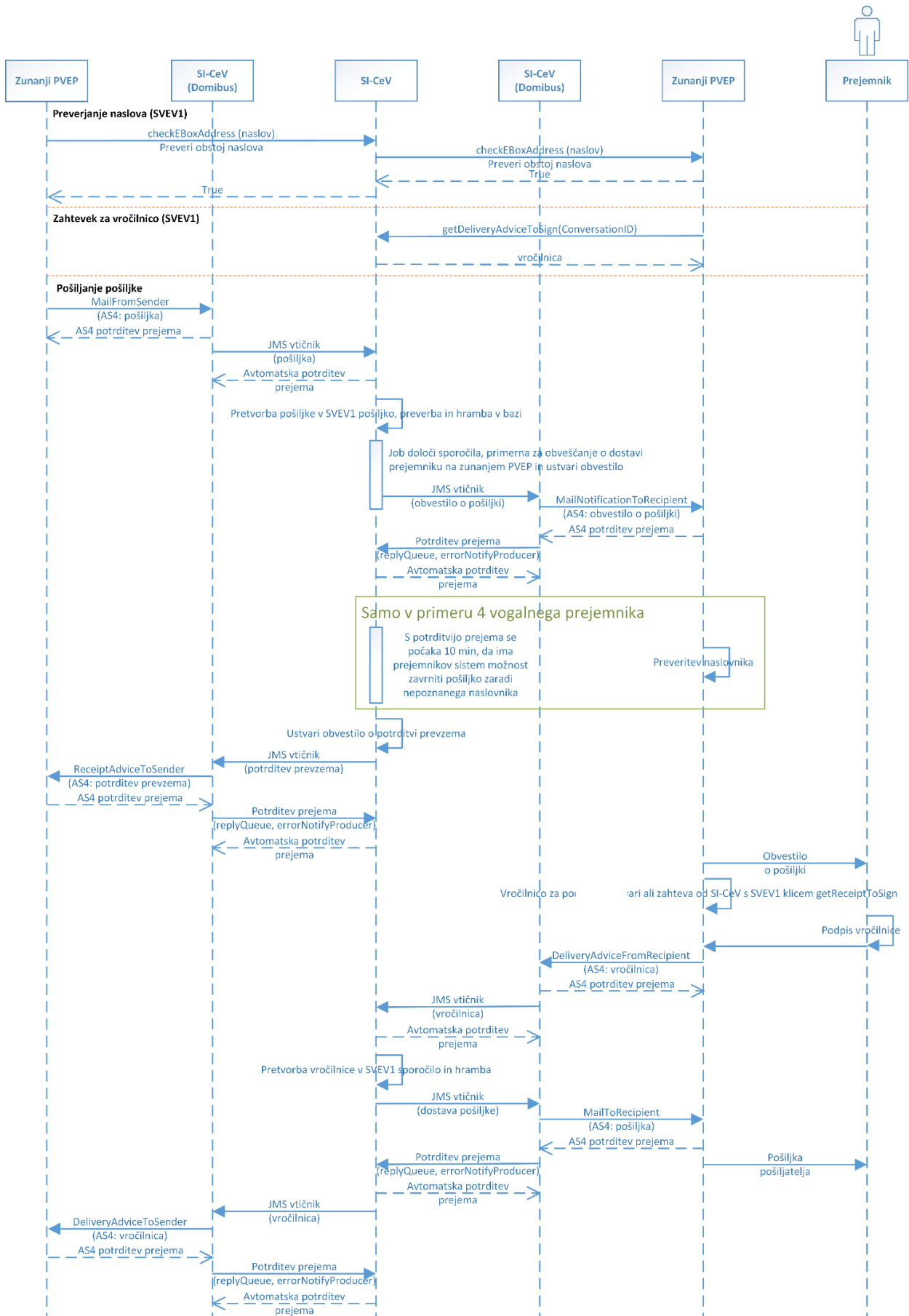
	2.2b ali /			PRAVILO: MessageId = ConversationId
2.2a	2.3a ali 2.3b	prejemnikov sistem → SI-CeV	DeliveryAdviceFromRecipient	MessageId = prejemMessageId1, ConversationId = UUID5, RefToMessageId = UUID5
2.2b	/	prejemnikov sistem → SI-CeV	UnknownRecipientToSender	MessageId = prejemMessageId2, ConversationId = UUID5, RefToMessageId = UUID5
2.3a	2.3b	SI-CeV prejemnikov sistem →	FictionNotificationToRecipient	MessageId = UUID6, ConversationId = UUID5, RefToMessageId = UUID5
2.3b	/	SI-CeV prejemnikov sistem →	MailToRecipient	MessageId = UUID7, ConversationId = UUID5, RefToMessageId = UUID5

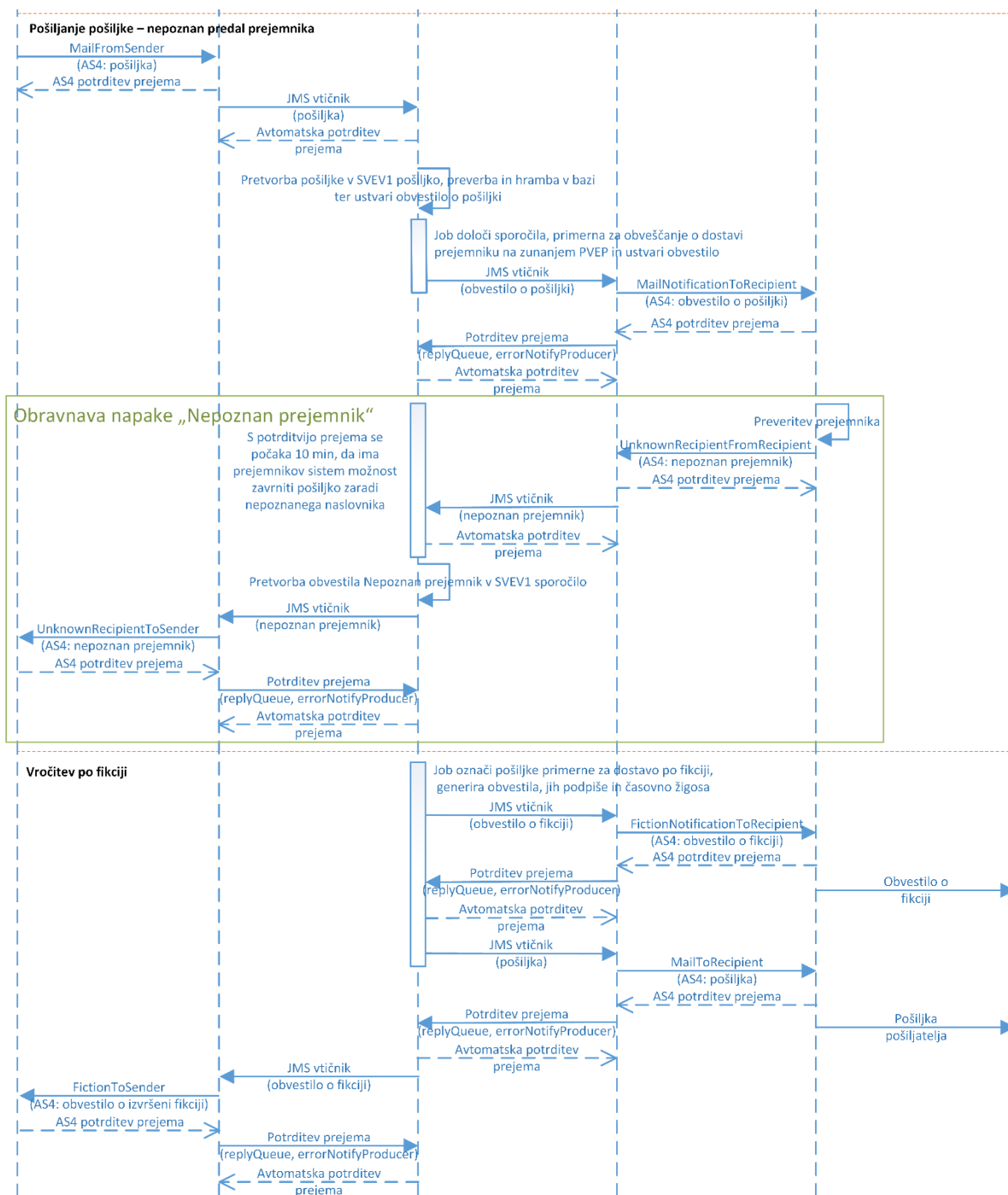
Primeri komunikacije: pošiljateljev sistem → SI-CeV → prejemnikov sistem

- Scenarij pozitivni tok pošiljke:
1.1 → 2.1 → 1.2a → 2.2a → 2.3 → 1.3a
- Scenarij izvršena fikcija:
1.1 → 2.1 → 1.2a → 2.2b → 2.3 → 1.3b
- Scenarij nepoznan naslovnik:
1.1 → 2.1 → 2.2c → 1.2b

3.2 SEKVENČNI DIAGRAM, SVEVAS4 – SVEVAS4

Sekvenčni diagram ponazarja komunikacijo po protokolu SVEVAS4 med pošiljateljevim sistemom, prejemnikovim sistemom in SI-CeV med njima kot avtoriteto komunikacije ZUP-a.





Akcije za komunikacijo med pošiljateljnim sistemom in SI-CeV-om:

- MailFromSender (pošiljateljnev sistem → SI-CeV)
pošiljateljnev sistem posreduje pošiljko SI-CeV-u
- ReceiptAdviceToSender (SI-CeV → pošiljateljnev sistem)
SI-CeV potrdi pošiljateljnevemu sistemu prevzem obvestila o novi pošiljki od prejemnikovega sistema
- DeliveryAdviceToSender (SI-CeV → pošiljateljnev sistem)
SI-CeV dostavi pošiljateljnevemu sistemu vročilnico, ki jo je podpisal prejemnik

- FictionToSender (SI-CeV → pošiljateljev sistem)
SI-CeV dostavi pošiljateljevemu sistemu obvestilo o izvršeni fikciji
- UnknownRecipientToSender (SI-CeV → pošiljateljev sistem)
SI-CeV dostavi pošiljateljevemu sistemu obvestilo, da naslovnik za pred tem posredovano pošiljko ne obstaja

Akcije za komunikacijo med SI-CeV-om in prejemnikovim sistemom:

- MailNotificationToRecipient (SI-CeV → prejemnikov sistem)
SI-CeV posreduje prejemnikovemu sistemu obvestilo o novi pošiljki
- DeliveryAdviceFromRecipient (prejemnikov sistem → SI-CeV)
Prejemnikov sistem dostavi SI-CeV-u vročilnico, ki jo je podpisal prejemnik
- MailToRecipient (SI-CeV → prejemnikov sistem)
SI-CeV dostavi prejemnikovemu sistemu pošiljko
- FictionNotificationToRecipient (SI-CeV → prejemnikov sistem)
SI-CeV dostavi prejemnikovemu sistemu obvestilo o izvršeni fikciji
- UnknownRecipientFromRecipient (prejemnikov sistem → SI-CeV)
Prejemnikov sistem sporoči SI-CeV-u, da naslovnik za pred tem posredovano pošiljko ne obstaja

Opis diagrama:

Preverjanje naslova (spletna storitev)

1. Pošiljateljev sistem pri SI-CeV-u preveri obstoj naslova s klicem webservisa checkEBoxAddress (SVEV1).
2. Za ciljni prejemnikov sistem, ki je s SI-CeV-om povezan po protokolu SVEV1JUx, SI-CeV preveri obstoj elektronskega naslova na svojem seznamu, sicer posreduje zahtevo za preverbo obstoja varnega predala naslovnika ustreznemu prejemnikovemu sistemu.
3. SI-CeV posreduje odgovor pošiljateljvega sistema; v pozitivnem scenariju TRUE.

Zahtevek za vročilnico (spletna storitev)

1. prejemnikov sistem zahteva od SI-CeV-a vročilnico, ki jo bo dal prejemniku v podpis. To naredi s klicem webservisa getReceiptToSign.
2. SI-CeV ustvari vročilnico in jo vrne v odgovoru na klic.

Pošiljanje pošiljke

1. Pošiljateljev sistem dostavi SI-CeV-u AS4 sporočilo z nastavljenimi akcijami MailFromSender in želena vsebina, ki naj se dostavi naslovniku.
2. SI-CeV odgovori, da je prevzel sporočilo, s potrditvenim sporočilom AS4.
3. Pošiljko SI-CeV shrani v bazo, ustvari obvestilo o pošiljki in ga posreduje v sporočilu AS4 z akcijo MailNotificationToRecipient k ustreznemu prejemnikovemu sistemu.
4. Prejemnikov sistem potrdi prevzem sporočila s potrditvenim sporočilom AS4.

5. Prejemnikov sistem ima 10 minut časa, da s sporočilom AS4 z akcijo UnknownRecipientFromRecipient sporoči SI-CeV-u, da naslovnikov varni predal ne obstaja.
6. Po pretečenih 10 minutah SI-CeV ustvari obvestilo o potrditvi prevzema in ga pošlje pošiljateljevemu sistemu kot sporočilo AS4 z akcijo ReceiptAdviceToSender, ki potrjuje, da naslovnikov varni predal obstaja in da je bil naslovník o novi pošiljki obveščén.
7. Pošiljateljév sistem potrdi prejem sporočila s potrditvenim sporočilom AS4.
8. Obvestilo o novi pošiljki prejemnikov sistem odda v naslovnikov varni predal. Na grafu je zaradi preglednosti oddaja obvestila narisana šele na tem mestu, čeprav lahko pošiljateljév sistem odda obvestilo takoj po izvršeni točki 4.

Podpis vročilnice in njena dostava ter dostava pošiljke

1. Prejemnikov sistem zahteva ustvarjeno vročilnico od SI-CeV-a s klicem webservisa getReceiptToSign.
2. Prejemnik pošiljke vročilnico podpiše.
3. Prejemnikov sistem podpisano vročilnico vstavi v sporočilo AS4 z nastavljenó akcijo DeliveryAdviceFromRecipient in jo posreduje SI-CeV-u.
4. SI-CeV potrdi prejem vročilnice s potrditvenim sporočilom AS4.
5. SI-CeV si sporočilo shrani in posreduje originalno pošiljko z akcijo MailToRecipient prejemnikovemu sistemu.
6. Prejemnikov sistem potrdi prejem v odgovoru na klic s potrditvenim sporočilom AS4 in dostavi pošiljko v prejemnikov varni predal.
7. SI-CeV dostavi vročilnico pošiljateljevemu sistemu s sporočilom AS4 z akcijo DeliveryAdviceToSender, ta pa odgovori na klic s potrditvenim sporočilom AS4.

Nepoznan varni predal naslovnika

Prejemnikov sistem s klicem z akcijo UnknownRecipientFromRecipient obvesti SI-CeV o neobstoju varnega predala naslovnika, nato se zgodi naslednje:

1. Prejemnikov sistem SI-CeV-u pošlje sporočilo AS4 z akcijo UnknownRecipientFromRecipient .
2. SI-CeV odgovori na klic s potrditvenim sporočilom AS4.
3. SI-CeV ustvari obvestilo Nepoznan naslovník.
4. Obvestilo SI-CeV zapakira v sporočilo AS4 z akcijo UnknownRecipientToSender in ga posreduje pošiljateljevemu sistemu.
5. Pošiljateljév sistem potrdi prejem obvestila v odgovoru s potrditvenim sporočilom AS4 in obvestilo dostavi v pošiljateljju.

Fikcija po pretečenih 15 dneh

1. Opravilo v SI-CeV-u najde pošiljko, ki je primerna za dostavo po fikciji.
2. SI-CeV ustvari obvestilo o izvršeni fikciji za prejemnika, ga vstavi v sporočilo AS4 z akcijo FictionNotificationToRecipient in ga pošlje prejemnikov sistem.
3. Prejemnikov sistem odgovori s potrditvenim sporočilom AS4 in obvestilo dostavi v varni predal prejemnika.
4. Pošiljko SI-CeV vstavi v sporočilo AS4 z akcijo MailToRecipient in pošlje prejemnikovemu sistemu.
5. Prejemnikov sistem odgovori s potrditvenim sporočilom AS4 in pošiljko vstavi v varni predal prejemnika.

6. SI-CeV ustvari obvestilo o izvršeni fikciji za pošiljatelja in ga pošlje v sporočilu AS4 z akcijo DeliveryAdviceToSender pošiljateljevemu sistemu.
7. Pošiljateljev sistem odgovori s potrditvenim AS4 sporočilom in dostavi obvestilo pošiljatelju.

3.3 PRILAGODITEV ZA POŠILJANJE V DRUG (NAVADEN) PREDAL

Dodani novi parametri v UserMessage/MessageProperties/Property:

- toMobileTelephoneNumber
Vsebuje mobilno telefonsko številko prejemnika v obliki [+koda države"kode regije, če je na voljo"telefonska številka] vse brez presledkov – primer: +38641555777
- fromMobileTelephoneNumber
Vsebuje mobilno telefonsko številko prejemnika v obliki [+koda države"kode regije, če je na voljo"telefonska številka] vse brez presledkov – primer: +38641555777
- errorInfo
Vsebuje dodatne informacije o napaki ali komentar naslovnika

Prilagoditev omogoči dve poti vročanja: Service = Legal-ZUP-Mail-Snd in Service = Legal-ZUP-Mail-SMS-Snd.

3.3.1 Omejitve pošiljanja na drug (navaden) predal

3.3.1.1 Zagotovilo dostave pošiljke ali obvestila v drug (navaden) elektronski predal

SI-CeV le obvešča pošiljatelja o svojih akcijah v okviru pošiljanja pošiljke.

3.3.1.2 Obveščanje o napaki s strani poštnega strežnika prejemnika

Zaradi tehnik za preprečevanje nezaželene pošte, poštni strežniki omejujejo vračanje stanja med poštnim strežnikom pošiljatelja in prejemnika. Poštni strežniki, ki vračajo statuse, le-te ne vračajo v neki splošno predpisani obliki in v predpisanem času (v teoriji lahko napako vrne v 30 dneh ali več...). Poštni strežniki vračajo napake (če jih sploh vračajo) kot elektronska sporočila naslovljena na SI-CeV, saj SI-CeV v from polje elektronskega sporočila navede svoj naslov. Morebitne javljene napake se obravnavajo ročno v okviru SI-CeV.

SI-CeV lahko zagotovi samo, da je vsebino pošiljke/obvestila poslal proti naslovnikovemu elektronskemu predalu, ne more pa zagotoviti, kdaj in tudi, če sploh je bila le-ta v naslovnikov drug (navaden) elektronski predal dostavljena.

3.3.1.3 Omejitve največje velikosti elektronskega sporočila

Vsak ponudnik elektronskih predalov ima lahko postavljeno omejitev velikosti elektronskega predala in posameznega elektronskega sporočila. SI-CeV ne more ugotoviti teh nastavitvev omejitev. Od uporabnika bi bilo potrebno zahtevati informacijo kakšne omejitve predala/sporočila ima!

SI-CeV postavlja za pošiljanje na drugi (navaden) predal omejitev velikosti pošiljke na 20 MB. Nekateri drugi (navadni) predali imajo omejitev manjšo kot SI-CeV. SI-CeV bo kljub temu pošiljko odposlal, od prejemnikovega SES pa je odvisno, ali bo javil napako – pošiljke zagotovo ne bo dostavil.

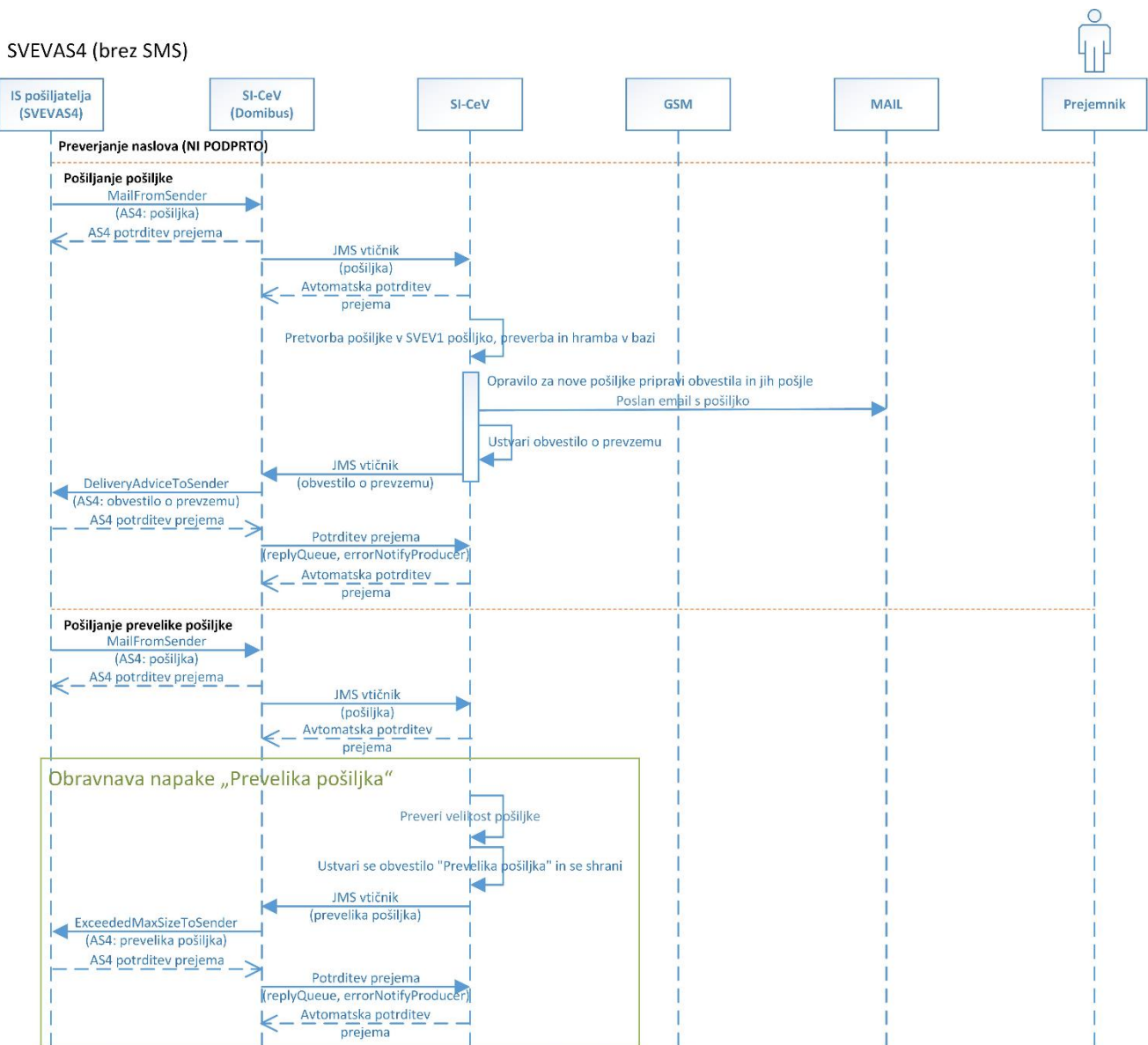
3.3.1.4 Telefonska številka naslovnika sporočena s stran IS pošiljatelja ob izbrani vročitvi Legal-ZUP-Mail-SMS

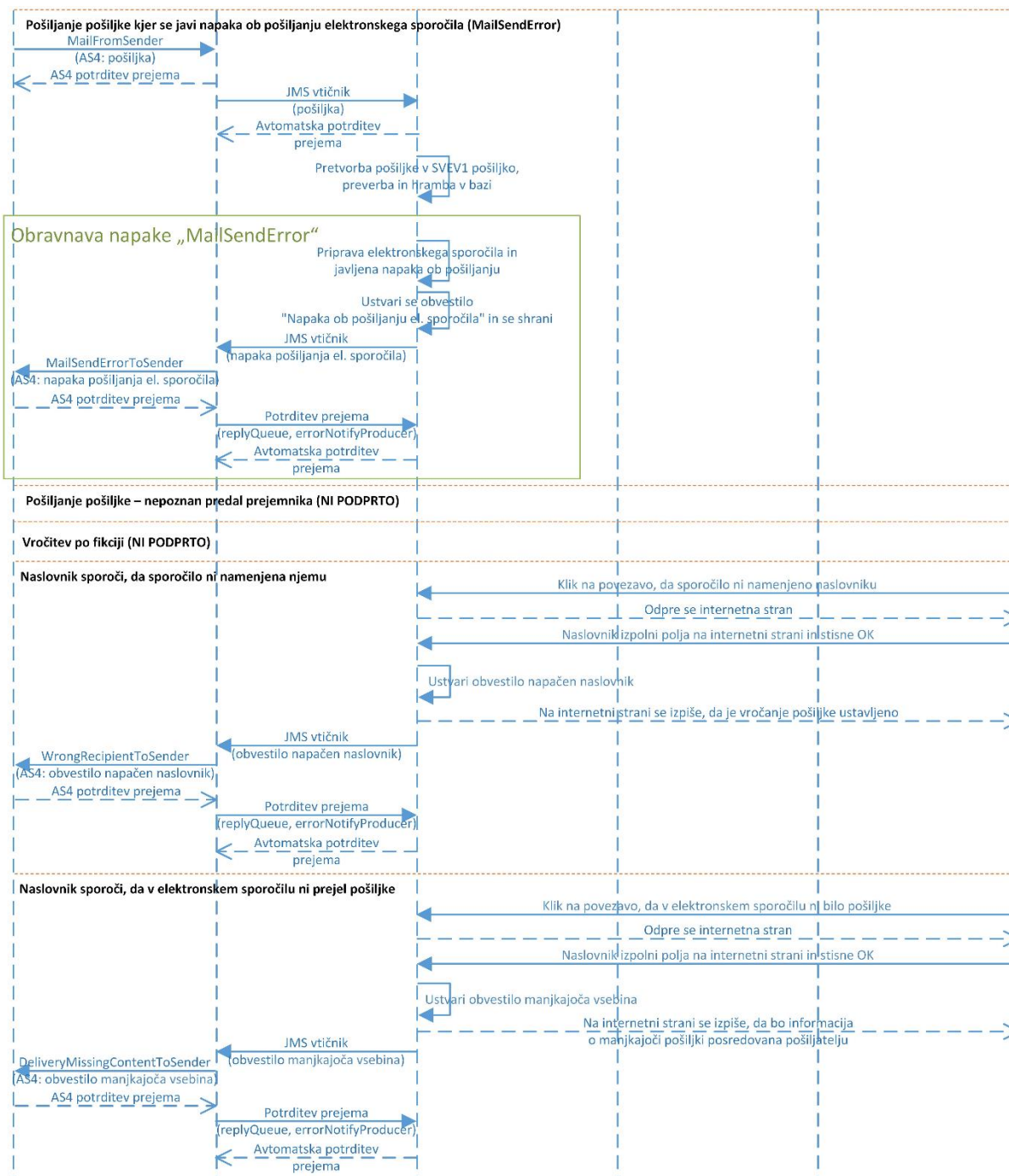
IS pošiljatelja mora v primeru uporabe vročanja Legal-ZUP-Mail-SMS v sporočilu s pošiljko dostaviti tudi mobilno telefonsko številko. SI-CeV nima možnosti, da preveri ali je posamezna telefonska številka mobilna ali ne. IS pošiljatelja mora biti prepričan, da gre za mobilno telefonsko pošiljko preden pošiljko posreduje SI-CeV.

3.3.1.5 Preverjanje naslova prejemnika ni mogoče

Načini za preverjanje naslovov za elektronska sporočila so nezanesljivi (ukaz VRFY ali RCPT pošiljanje), dovolj pogosto klicanje le-teh pa bi lahko povzročilo blokiranje SI-CeV za določen čas s strani prejemnikovega poštnega strežnika (tehnika za preprečevanje nezaželene pošte), zato SI-CeV ne omogoča preverjanje naslova drugega (navadnega) predala.

3.3.1.6 Service = Legal-ZUP-Mail-Snd





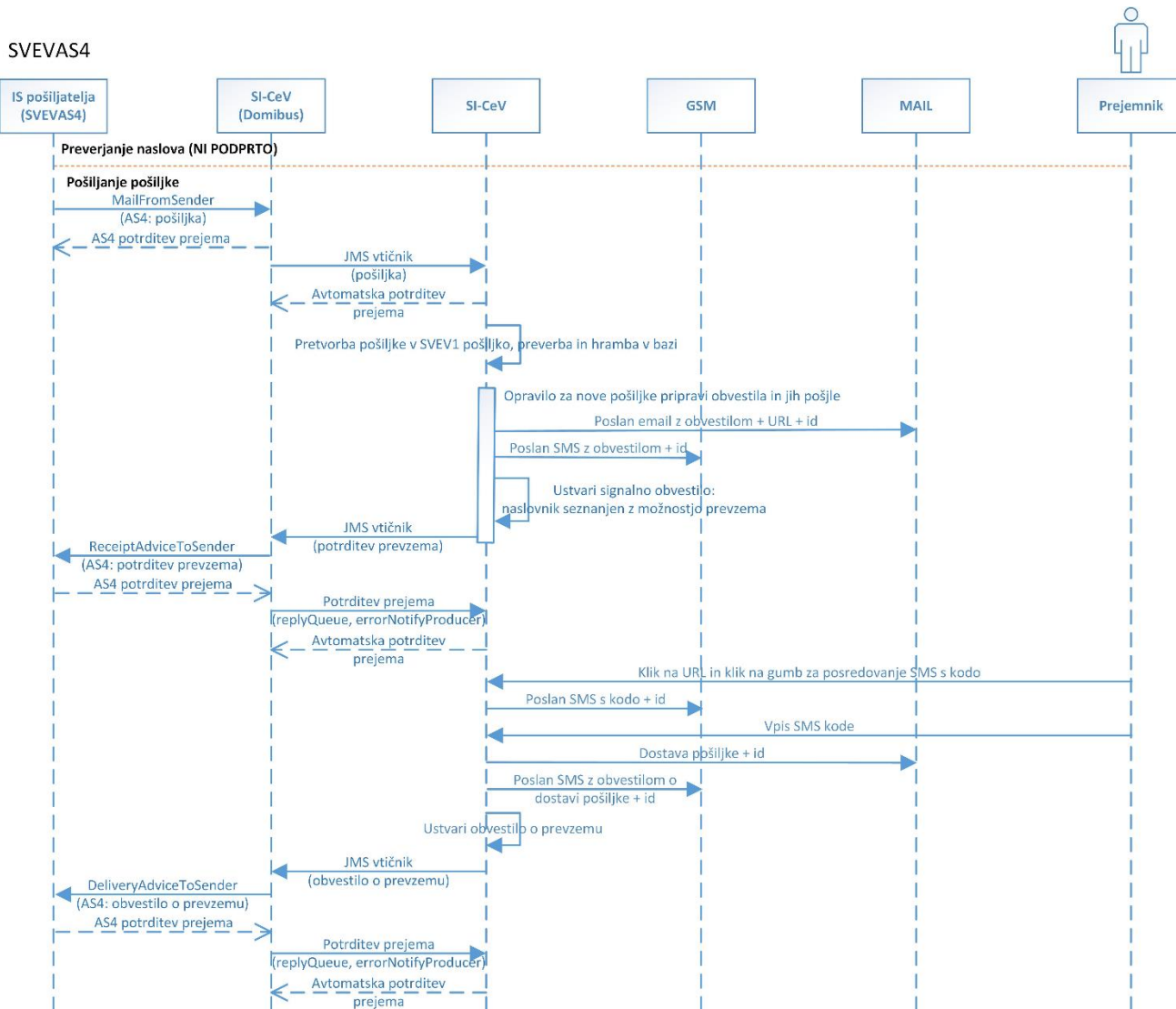
Dodatne akcije za komunikacijo med pošiljateljevim sistemom in SI-CeV-om:

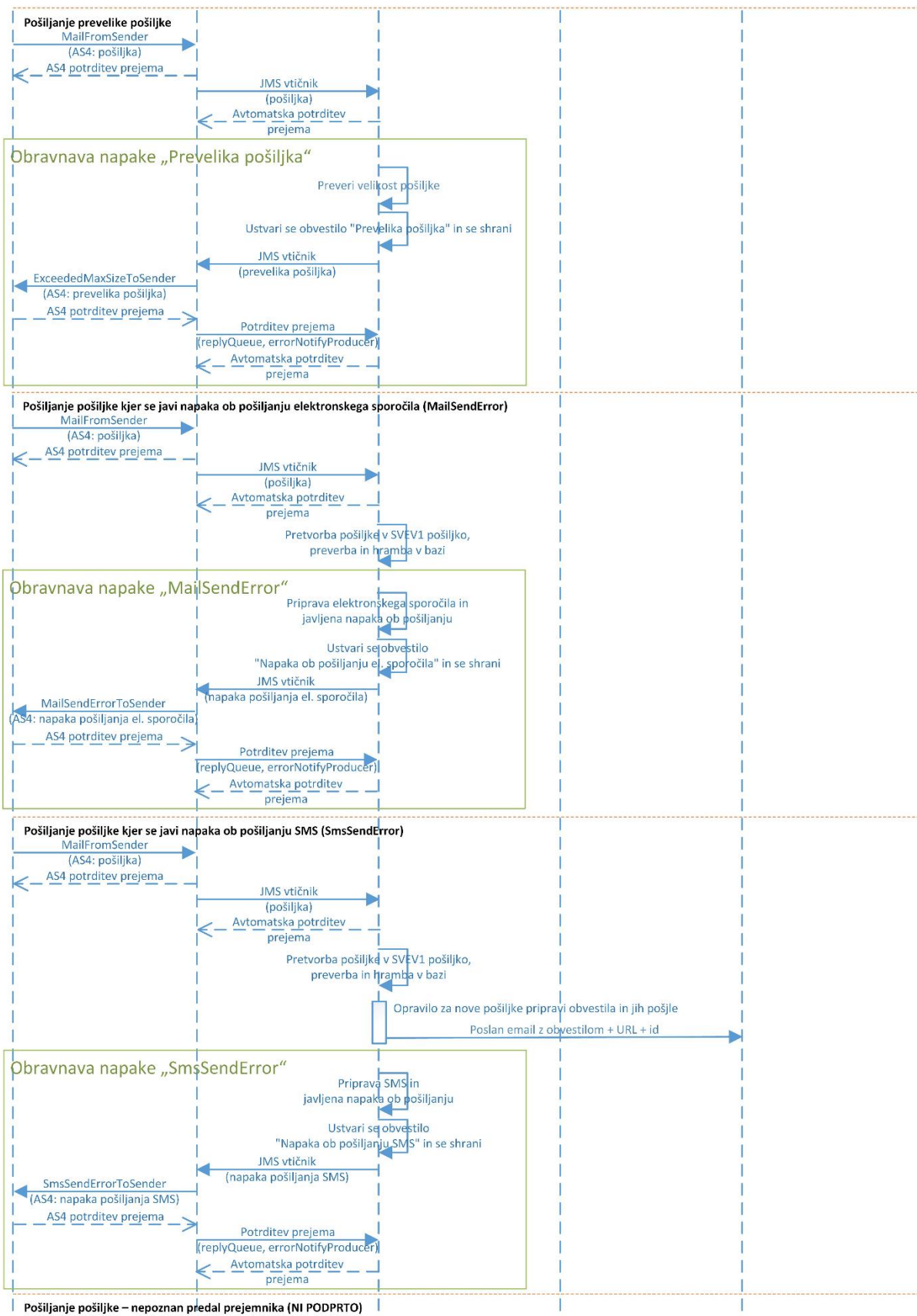
- ExceededMaxSizeToSender (SI-CeV → pošiljateljiv sistem)
SI-CeV javi pošiljateljivemu sistemu, da je pošiljka, ki jo je posredoval prevelika, za omejitev, ki jo postavlja SI-CeV (20MB)
- MailSendErrorToSender (SI-CeV → pošiljateljiv sistem)
SI-CeV javi pošiljateljivemu sistemu, da je zaznal napako ob pošiljanju pošiljke k SES naslovnika
- WrongRecipientToSender (SI-CeV → pošiljateljiv sistem)
SI-CeV dostavi pošiljateljivemu sistemu obvestilo prejemnika, da ta meni, da pošiljka ni zanj
- DeliveryMissingContentToSender (SI-CeV → pošiljateljiv sistem)

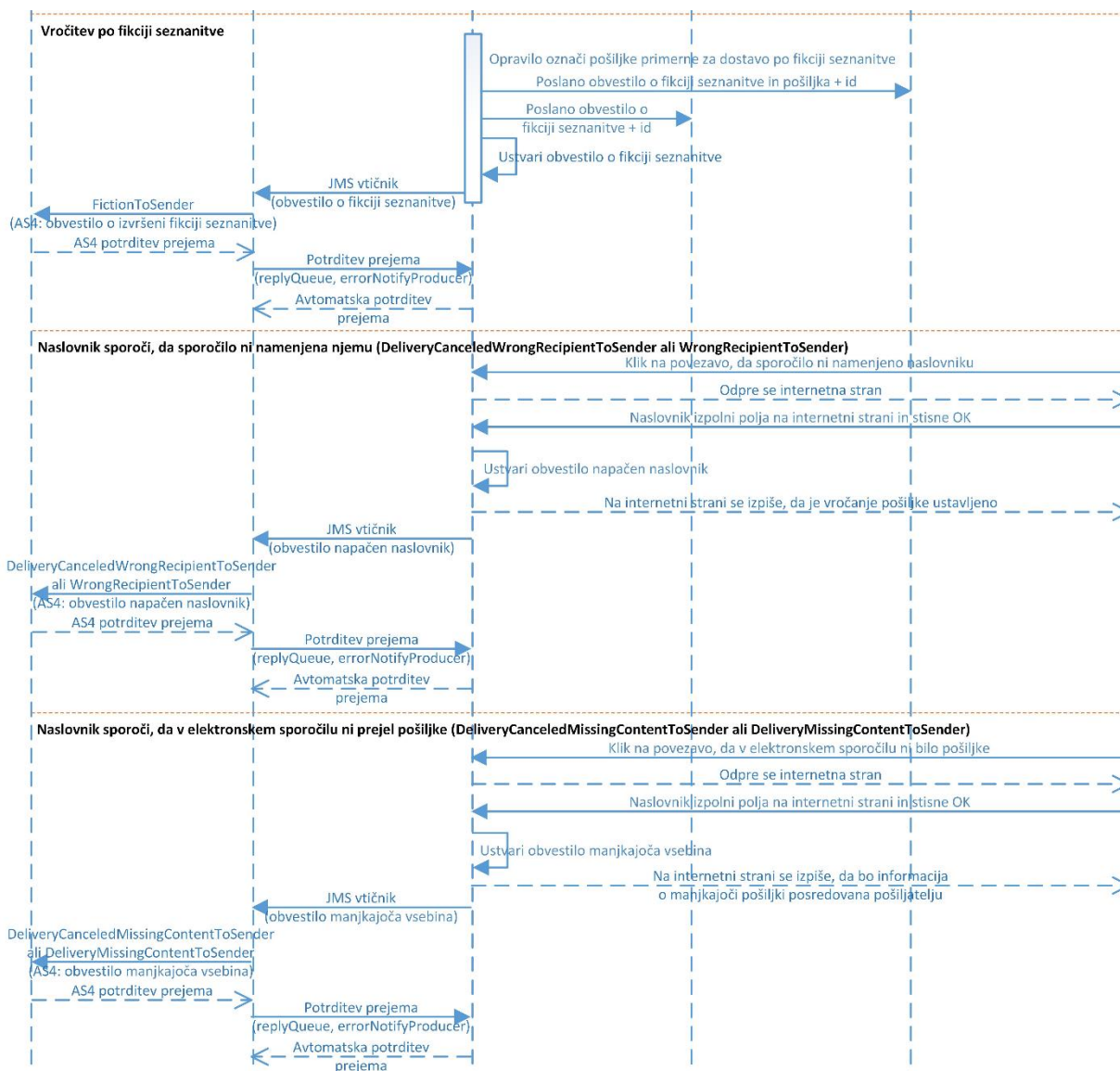
SI-CeV dostavi pošiljateljemu sistemu obvestilo prejemnika, da ta meni, da pošiljka, ki jo je dobil, ne vsebuje vseh dokumentov

Ta oblika seznanitve ne pozna fikcije, saj se prejemniku takoj pošlje pošiljka, za vročeno pa se šteje 15. dan (šteto po ZUPu), zato Action = FictionToSender v tem procesu pošiljanja ne obstaja.

3.3.1.7 Service = Legal-ZUP-Mail-SMS-Snd







Dodatne akcije za komunikacijo med pošiljateljvim sistemom in SI-CeV-om:

- ExceededMaxSizeToSender (SI-CeV → pošiljateljv sistem)**
 SI-CeV javi pošiljateljvemu sistemu, da je pošiljka, ki jo je posredoval prevelika, za omejitev, ki jo postavlja SI-CeV (20MB)
- MailSendErrorToSender (SI-CeV → pošiljateljv sistem)**
 SI-CeV javi pošiljateljvemu sistemu, da je zaznal napako ob pošiljanju pošiljke k SES naslovnika
- SmsSendErrorToSender (SI-CeV → pošiljateljv sistem)**
 SI-CeV javi pošiljateljvemu sistemu, da je zaznal napako ob pošiljanju SMS k naslovniku
- DeliveryCanceledWrongRecipientToSender (SI-CeV → pošiljateljv sistem)**
 SI-CeV dostavi pošiljateljvemu sistemu obvestilo, da se je pošiljanje pošiljke neuspešno zaključilo brez pošiljanja pošiljke proti naslovniku, ker naslovnik meni, da pošiljka ni zanj
- DeliveryCanceledMissingContentToSender (SI-CeV → pošiljateljv sistem)**
 SI-CeV dostavi pošiljateljvemu sistemu obvestilo, da se je pošiljanje pošiljke neuspešno zaključilo brez pošiljanja pošiljke proti naslovniku, ker naslovnik ni prejel elektronskega sporočila oz. SMS, ki bi ga v procesu vročitve moral prejeti

- WrongRecipientToSender (SI-CeV → pošiljatelj sistem)
SI-CeV dostavi pošiljateljevemu sistemu obvestilo prejemnika, da ta meni, da pošiljka ni zanj
- DeliveryMissingContentToSender (SI-CeV → pošiljatelj sistem)
SI-CeV dostavi pošiljateljevemu sistemu obvestilo prejemnika, da ta meni, da pošiljka, ki jo je dobil, ne vsebuje vseh dokumentov

4 OPIS AKCIJ

4.1 AKCIJE SPOROČIL ZA KOMUNIKACIJO MED POŠILJATELJEVIM SISTEMOM IN SI-CEV-OM

4.1.1 Povpraševanje po obstoju varnega predala (SVEV1)

Metoda:	CheckEBoxAddressResponse checkEBoxAddress(String strAddr) throws EPFault									
Namen:	Metoda je namenjena preverjanju obstoja aktivnega varnega predala naslovnika.									
Vhodni parameter:	Vhodni parameter je naslov v formatu RFC 5322, ki se preverja (npr. janez.novak@gov.si), tipa String.									
Rezultat:	<p>Metoda vrne objekt CheckEBoxAddressResponse, ki ima atributa:</p> <table border="1"><thead><tr><th>Atribut</th><th>Tip</th><th>Opis</th></tr></thead><tbody><tr><td>eboxAddress</td><td>String</td><td>Naslov, ki je predmet preverjanja</td></tr><tr><td>eboxAddressExists</td><td>boolean</td><td>»True«, če naslov obstaja in je aktiven, sicer je vrednost »False«</td></tr></tbody></table>	Atribut	Tip	Opis	eboxAddress	String	Naslov, ki je predmet preverjanja	eboxAddressExists	boolean	»True«, če naslov obstaja in je aktiven, sicer je vrednost »False«
Atribut	Tip	Opis								
eboxAddress	String	Naslov, ki je predmet preverjanja								
eboxAddressExists	boolean	»True«, če naslov obstaja in je aktiven, sicer je vrednost »False«								
Napaka:	<p>SI-CeV pošiljateljevemu sistemu posreduje vse napake, tudi tiste, ugotovljene pri naslovniku.</p> <p>Razlogi napak – opis (code, subcode):</p> <ul style="list-style-type: none">– Nepoznana napaka v atributu checkEBoxAddress (1,0). <p>Vse napake prejemnikovega sistema bodo vidne pod kodo (1,0).</p>									

4.1.2 Pošiljanje pošiljke

Akcija:	MailFromSender
Smer:	Pošiljateljjev sistem proti SI-CeV-u
Namen:	Pošiljateljjev sistem posreduje pošiljko SI-CeV-u
Parametri:	<ul style="list-style-type: none"> • UserMessage/PartyInfo/From/PartyId: ID pošiljateljjevega sistema • UserMessage/PartyInfo/From/Role: http://docs.oasis-open.org/ebxml-msg/ebms/v3.0/ns/core/200704/initiator (vloga pošiljateljjevega sistema) • UserMessage/PartyInfo/To/PartyId: ID SI-CeV-a • UserMessage/PartyInfo/To/Role: http://docs.oasis-open.org/ebxml-msg/ebms/v3.0/ns/core/200704/responder (vloga SI-CeV-a) • UserMessage/CollaborationInfo/Service: Legal-ZUP-Snd, Legal-ZUP-Mail-Snd ali Legal-ZUP-Mail-SMS-Snd • UserMessage/CollaborationInfo/Action: MailFromSender • UserMessage/CollaborationInfo/ConversationId: Identifikator pogovora • UserMessage/MessageInfo/MessageId: ID sporočila (enak ConversationId) • UserMessage/MessageProperties/Property/OriginalSender: Pošiljateljjev elektronski naslov • UserMessage/MessageProperties/Property/FinalRecipient: Prejemnikov elektronski naslov • UserMessage/MessageProperties/Property/fromName: Ime ali naziv pošiljatelja • UserMessage/MessageProperties/Property/fromStreet: Ulica in hišna številka pošiljatelja (neobvezno) • UserMessage/MessageProperties/Property/fromPostalCode: Poštna številka pošiljatelja (neobvezno) • UserMessage/MessageProperties/Property/fromCity: Mesto pošiljatelja (neobvezno) • UserMessage/MessageProperties/Property/toName: Ime ali naziv prejemnika • UserMessage/MessageProperties/Property/toStreet:

	<p>Ulica in hišna številka prejelnika (neobvezno)</p> <ul style="list-style-type: none"> • UserMessage/MessageProperties/Property/toPostalCode: Poštna številka prejelnika (neobvezno) • UserMessage/MessageProperties/Property/toCity: Mesto prejelnika (neobvezno) • UserMessage/MessageProperties/Property/toNotificationEmails: Prejemnikovi elektronski naslovi za obveščanje, med seboj ločeni z vejico (neobvezno) • UserMessage/MessageProperties/Property/subject: Kratek opis pošiljke • UserMessage/MessageProperties/Property/senderDocumentId: Vsebuje številko ESJU, kadar je ta bila podana (neobvezno) • UserMessage/MessageProperties/Property/documentInfoDocumentId: Številka dokumenta, ki se vroča (kot je navedena v elektronski evidenci dokumentarnega gradiva) • UserMessage/MessageProperties/Property/documentInfoDocumentDate: Datum dokumenta, ki se vroča • UserMessage/MessageProperties/Property/documentInfoSubjectId: Dodaten ID (neobvezno) • UserMessage/MessageProperties/Property/secondLanguage: Vpisan mora biti, kadar gre za dvojezičen postopek (neobvezno) • Parametri vsebovanih dokumentov, kot popisani v 2.1.3 <p>Dodaten parameter v primeru Service = Legal-ZUP-Mail-SMS-Snd:</p> <ul style="list-style-type: none"> • UserMessage/MessageProperties/Property/toMobileTelephoneNumber (neobvezno) <p>Mobilna telefonska številka prejelnika brez presledkov – primer: +38641555777 ali 0038641555777 ali 041555777</p>
--	--

4.1.3 Potrditev prevzema pošiljke od prejemnikovega sistema

Akcija:	ReceiptAdviceToSender
Smer:	SI-CeV proti pošiljateljevemu sistemu
Namen:	SI-CeV potrdi pošiljateljevemu sistemu prevzem obvestila o novi pošiljki od prejemnikovega sistema
Parametri:	<ul style="list-style-type: none"> • UserMessage/PartyInfo/From/PartyId: ID SI-CeV-a • UserMessage/PartyInfo/From/Role: http://docs.oasis-open.org/ebxml-msg/ebms/v3.0/ns/core/200704/responder (vloga SI-CeV-a) • UserMessage/PartyInfo/To/PartyId: ID pošiljateljevega sistema • UserMessage/PartyInfo/To/Role: http://docs.oasis-open.org/ebxml-msg/ebms/v3.0/ns/core/200704/initiator (vloga pošiljateljevega sistema) • UserMessage/CollaborationInfo/Service: Legal-ZUP-Snd ali Legal-ZUP-Mail-SMS-Snd • UserMessage/CollaborationInfo/Action: ReceiptAdviceToSender • UserMessage/CollaborationInfo/ConversationId: Identifikator pogovora (enak ConversationId iz akcije MailFromSender) • UserMessage/MessageInfo/MessageId: ID sporočila • UserMessage/MessageInfo/RefToMessageId: MessageId sporočila, na katero se nanaša (MessageId iz akcije MailFromSender) • UserMessage/MessageProperties/Property/OriginalSender: Prejemnikov elektronski naslov • UserMessage/MessageProperties/Property/FinalRecipient: Pošiljatelj elektronski naslov • UserMessage/MessageProperties/Property/fromName: Ime ali naziv prejemnika • UserMessage/MessageProperties/Property/fromStreet: Ulica in hišna številka prejemnika (neobvezno) • UserMessage/MessageProperties/Property/fromPostalCode: Poštna številka prejemnika (neobvezno) • UserMessage/MessageProperties/Property/fromCity: Mesto prejemnika (neobvezno)

- `UserMessage/MessageProperties/Property/toName:`
Ime ali naziv pošiljatelja
- `UserMessage/MessageProperties/Property/toStreet:`
Ulica in hišna številka pošiljatelja (neobvezno)
- `UserMessage/MessageProperties/Property/toPostalCode:`
Poštna številka pošiljatelja (neobvezno)
- `UserMessage/MessageProperties/Property/toCity:`
Mesto pošiljatelja (neobvezno)
- `UserMessage/MessageProperties/Property/toNotificationEmails:`
Pošiljateljevi elektronski naslovi za obveščanje, med seboj ločeni z vejico (neobvezno)
- `UserMessage/MessageProperties/Property/subject:`
Kratek opis pošiljke
- `UserMessage/MessageProperties/Property/senderDocumentId:`
Vsebuje številko ESJU, kadar je ta bila podana (neobvezno)
- `UserMessage/MessageProperties/Property/documentInfoDocumentId:`
Številka dokumenta, ki se vroča (kot je navedena v elektronski evidenci dokumentarnega gradiva)
- `UserMessage/MessageProperties/Property/documentInfoDocumentDate:`
Datum dokumenta, ki se vroča
- `UserMessage/MessageProperties/Property/documentInfoSubjectId:`
Dodaten ID (neobvezno)
- `UserMessage/MessageProperties/Property/secondLanguage:`
Vpisan mora biti, kadar gre za dvojezičen postopek (neobvezno)
- Parametri vsebovanih dokumentov, kot opisani v 2.1.3

Dodatni parametri v primeru Service = Legal-ZUP-Mail-SMS-Snd:

- `UserMessage/MessageProperties/Property/fromMobileTelephoneNumber`
(neobvezno)
Mobilna telefonska številka prejelnika v obliki brez presledkov – primer:
+38641555777 ali 0038641555777 ali 041555777
- `UserMessage/MessageProperties/Property/errorInfo` (neobvezno in se trenutno ne uporablja)

4.1.4 Dostava vročilnice

Akcija:	DeliveryAdviceToSender
Smer:	SI-CeV proti pošiljateljevemu sistemu
Namen:	SI-CeV dostavi pošiljateljevemu sistemu vročilnico, ki jo je podpisal prejemnik
Parametri:	<ul style="list-style-type: none"> • UserMessage/PartyInfo/From/PartyId: ID SI-CeV-a • UserMessage/PartyInfo/From/Role: http://docs.oasis-open.org/ebxml-msg/ebms/v3.0/ns/core/200704/responder (vloga SI-CeV-a) • UserMessage/PartyInfo/To/PartyId: ID pošiljateljevega sistema • UserMessage/PartyInfo/To/Role: http://docs.oasis-open.org/ebxml-msg/ebms/v3.0/ns/core/200704/initiator (vloga pošiljateljevega sistema) • UserMessage/CollaborationInfo/Service: Legal-ZUP-Snd, Legal-ZUP-Mail-Snd ali Legal-ZUP-Mail-SMS-Snd • UserMessage/CollaborationInfo/Action: DeliveryAdviceToSender • UserMessage/CollaborationInfo/ConversationId: Identifikator pogovora (enak ConversationId iz akcije MailFromSender) • UserMessage/MessageInfo/MessageId: ID sporočila • UserMessage/MessageInfo/RefToMessageId: MessageId sporočila, na katero se nanaša (MessageId iz akcije MailFromSender) • UserMessage/MessageProperties/Property/OriginalSender: Prejemnikov elektronski naslov • UserMessage/MessageProperties/Property/FinalRecipient: Pošiljatelj elektronski naslov • UserMessage/MessageProperties/Property/firstName: Ime ali naziv prejemnika • UserMessage/MessageProperties/Property/Street: Ulica in hišna številka prejemnika (neobvezno) • UserMessage/MessageProperties/Property/PostalCode: Poštna številka prejemnika (neobvezno) • UserMessage/MessageProperties/Property/City: Mesto prejemnika (neobvezno) • UserMessage/MessageProperties/Property/lastName: Prejemanje

	<p>Ime ali naziv pošiljatelja</p> <ul style="list-style-type: none"> • UserMessage/MessageProperties/Property/toStreet: Ulica in hišna številka pošiljatelja (neobvezno) • UserMessage/MessageProperties/Property/toPostalCode: Poštna številka pošiljatelja (neobvezno) • UserMessage/MessageProperties/Property/toCity: Mesto pošiljatelja (neobvezno) • UserMessage/MessageProperties/Property/toNotificationEmails: Pošiljateljevi elektronski naslovi za obveščanje, med seboj ločeni z vejico (neobvezno) • UserMessage/MessageProperties/Property/subject: Kratek opis pošiljke • UserMessage/MessageProperties/Property/senderDocumentId: Vsebuje številko ESJU, kadar je ta bila podana (neobvezno) • UserMessage/MessageProperties/Property/documentInfoDocumentId: Številka dokumenta, ki se vroča (kot je navedena v elektronski evidenci dokumentarnega gradiva) • UserMessage/MessageProperties/Property/documentInfoDocumentDate: Datum dokumenta, ki se vroča • UserMessage/MessageProperties/Property/documentInfoSubjectId: Dodaten ID (neobvezno) • UserMessage/MessageProperties/Property/deliveryResponseEventTime: Čas pošiljanja odgovora • UserMessage/MessageProperties/Property/secondLanguage: Vpisan mora biti, kadar gre za dvojezičen postopek (neobvezno) • Parametri vsebovanih dokumentov, kot popisani v 2.1.3 <p>Dodaten parameter v primeru Service = Legal-ZUP-Mail-SMS-Snd:</p> <ul style="list-style-type: none"> • UserMessage/MessageProperties/Property/fromMobileTelephoneNumber (neobvezno) Mobilna telefonska številka prejemnika v obliki brez presledkov – primer: +38641555777 ali 0038641555777 ali 041555777 <p>Dodaten parameter v primeru Service = Legal-ZUP-Mail-Snd in Service = Legal-ZUP-Mail-SMS-Snd:</p> <ul style="list-style-type: none"> • UserMessage/MessageProperties/Property/errorInfo (neobvezno in se trenutno ne uporablja)
--	---

4.1.5 Dostava obvestila o izvršeni fikciji

Akcija:	FictionToSender
Smer:	SI-CeV proti pošiljateljevemu sistemu
Namen:	SI-CeV dostavi pošiljateljevemu sistemu obvestilo o izvršeni fikciji
Parametri:	<ul style="list-style-type: none"> • UserMessage/PartyInfo/From/PartyId: ID SI-CeV-a • UserMessage/PartyInfo/From/Role: http://docs.oasis-open.org/ebxml-msg/ebms/v3.0/ns/core/200704/responder (vloga SI-CeV-a) • UserMessage/PartyInfo/To/PartyId: ID pošiljateljevega sistema • UserMessage/PartyInfo/To/Role: http://docs.oasis-open.org/ebxml-msg/ebms/v3.0/ns/core/200704/initiator (vloga pošiljateljevega sistema) • UserMessage/CollaborationInfo/Service: Legal-ZUP-Snd ali Legal-ZUP-Mail-SMS-Snd • UserMessage/CollaborationInfo/Action: FictionToSender • UserMessage/CollaborationInfo/ConversationId: Identifikator pogovora (enak ConversationId iz akcije MailFromSender) • UserMessage/MessageInfo/MessageId: ID sporočila • UserMessage/MessageInfo/RefToMessageId: MessageId sporočila, na katero se nanaša (MessageId iz akcije MailFromSender) • UserMessage/MessageProperties/Property/OriginalSender: Prejemnikov elektronski naslov • UserMessage/MessageProperties/Property/FinalRecipient: Pošiljatelj elektronski naslov • UserMessage/MessageProperties/Property/fromName: Ime ali naziv prejemnika • UserMessage/MessageProperties/Property/fromStreet: Ulica in hišna številka prejemnika (neobvezno) • UserMessage/MessageProperties/Property/fromPostalCode: Poštna številka prejemnika (neobvezno) • UserMessage/MessageProperties/Property/fromCity: Mesto prejemnika (neobvezno) • UserMessage/MessageProperties/Property/toName: Ime ali naziv pošiljatelja • UserMessage/MessageProperties/Property/toStreet:

	<p>Ulica in hišna številka pošiljatelja (neobvezno)</p> <ul style="list-style-type: none"> • UserMessage/MessageProperties/Property/toPostalCode: Poštna številka pošiljatelja (neobvezno) • UserMessage/MessageProperties/Property/toCity: Mesto pošiljatelja (neobvezno) • UserMessage/MessageProperties/Property/toNotificationEmails: Pošiljateljevi elektronski naslovi za obveščanje, med seboj ločeni z vejico (neobvezno) • UserMessage/MessageProperties/Property/subject: Kratek opis pošiljke • UserMessage/MessageProperties/Property/senderDocumentId: Vsebuje številko ESJU, kadar je ta bila podana (neobvezno) • UserMessage/MessageProperties/Property/documentInfoDocumentId: Številka dokumenta, ki se vroča (kot je navedena v elektronski evidenci dokumentarnega gradiva) • UserMessage/MessageProperties/Property/documentInfoDocumentDate: Datum dokumenta, ki se vroča • UserMessage/MessageProperties/Property/documentInfoSubjectId: Dodaten ID (neobvezno) • UserMessage/MessageProperties/Property/deliveryResponseEventTime: Čas pošiljanja odgovora • UserMessage/MessageProperties/Property/secondLanguage: Vpisan mora biti, kadar gre za dvojezičen postopek (neobvezno) • Parametri vsebovanih dokumentov, kot popisani v 2.1.3 <p>Dodatni parametri v primeru Service = Legal-ZUP-Mail-SMS-Snd:</p> <ul style="list-style-type: none"> • UserMessage/MessageProperties/Property/fromMobileTelephoneNumber (neobvezno) Mobilna telefonska številka prejemnika v obliki brez presledkov – primer: +38641555777 ali 0038641555777 ali 041555777 • UserMessage/MessageProperties/Property/errorInfo (neobvezno in se trenutno ne uporablja)
--	---

4.1.6 Nepoznan naslovník

Akcija:	UnknownRecipientToSender
Smer:	SI-CeV proti pošiljateljstvu
Namen:	SI-CeV dostavi pošiljateljstvu sistemu obvestilo, da naslovník, za pred tem posredovano pošiljko, ne obstaja. V procesu dostave pošiljke k naslovníku na drug (navaden) predal se ne uporablja.
Parametri:	<ul style="list-style-type: none"> • UserMessage/PartyInfo/From/PartyId: ID SI-CeV-a • UserMessage/PartyInfo/From/Role: http://docs.oasis-open.org/ebxml-msg/ebms/v3.0/ns/core/200704/responder (vloga SI-CeV-a) • UserMessage/PartyInfo/To/PartyId: ID pošiljateljstva sistema • UserMessage/PartyInfo/To/Role: http://docs.oasis-open.org/ebxml-msg/ebms/v3.0/ns/core/200704/initiator (vloga pošiljateljstva sistema) • UserMessage/CollaborationInfo/Service: Legal-ZUP-Snd • UserMessage/CollaborationInfo/Action: UnknownRecipientToSender • UserMessage/CollaborationInfo/ConversationId: Identifikator pogovora (enak ConversationId iz akcije MailFromSender) • UserMessage/MessageInfo/MessageId: ID sporočila • UserMessage/MessageInfo/RefToMessageId: MessageId sporočila, na katero se nanaša (MessageId iz akcije MailFromSender) • UserMessage/MessageProperties/Property/OriginalSender: Pošiljatelj elektronski naslov • UserMessage/MessageProperties/Property/FinalRecipient: Prejemnikov elektronski naslov • UserMessage/MessageProperties/Property/firstName: Ime ali naziv prejemnika • UserMessage/MessageProperties/Property/Street: Ulica in hišna številka prejemnika (neobvezno) • UserMessage/MessageProperties/Property/PostalCode: Poštna številka prejemnika (neobvezno) • UserMessage/MessageProperties/Property/City:

	<p>Mesto prejemnika (neobvezno)</p> <ul style="list-style-type: none"> • UserMessage/MessageProperties/Property/toName: Ime ali naziv pošiljatelja • UserMessage/MessageProperties/Property/toStreet: Ulica in hišna številka pošiljatelja (neobvezno) • UserMessage/MessageProperties/Property/toPostalCode: Poštna številka pošiljatelja (neobvezno) • UserMessage/MessageProperties/Property/toCity: Mesto pošiljatelja (neobvezno) • UserMessage/MessageProperties/Property/toNotificationEmails: Pošiljateljevi elektronski naslovi za obveščanje, med seboj ločeni z vejico (neobvezno) • UserMessage/MessageProperties/Property/subject: Kratek opis pošiljke • UserMessage/MessageProperties/Property/senderDocumentId: Vsebuje številko ESJU, kadar je ta bila podana (neobvezno) • UserMessage/MessageProperties/Property/documentInfoDocumentId: Številka dokumenta, ki se vroča (kot je navedena v elektronski evidenci dokumentarnega gradiva) • UserMessage/MessageProperties/Property/documentInfoDocumentDate: Datum dokumenta, ki se vroča • UserMessage/MessageProperties/Property/documentInfoSubjectId: Dodaten ID (neobvezno) • UserMessage/MessageProperties/Property/deliveryResponseEventTime: Čas pošiljanja odgovora • UserMessage/MessageProperties/Property/secondLanguage: Vpisan mora biti, kadar gre za dvojezičen postopek (neobvezno) • Parametri vsebovanih dokumentov, kot popisani v 2.1.3
--	---

4.1.7 Prevelika pošiljka

Akcija:	ExceededMaxSizeToSender
Smer:	SI-CeV proti pošiljateljevemu sistemu
Namen:	SI-CeV dostavi pošiljateljevemu sistemu obvestilo, da je prejeta pošiljka prevelika. Pošiljanje je prekinjeno.
Parametri:	<ul style="list-style-type: none"> • UserMessage/PartyInfo/From/PartyId: ID SI-CeV-a • UserMessage/PartyInfo/From/Role: http://docs.oasis-open.org/ebxml-msg/ebms/v3.0/ns/core/200704/responder (vloga SI-CeV-a) • UserMessage/PartyInfo/To/PartyId: ID pošiljateljevega sistema • UserMessage/PartyInfo/To/Role: http://docs.oasis-open.org/ebxml-msg/ebms/v3.0/ns/core/200704/initiator (vloga pošiljateljevega sistema) • UserMessage/CollaborationInfo/Service: Legal-ZUP-Mail-Snd ali Legal-ZUP-Mail-SMS-Snd • UserMessage/CollaborationInfo/Action: UnknownRecipientToSender • UserMessage/CollaborationInfo/ConversationId: Identifikator pogovora (enak ConversationId iz akcije MailFromSender) • UserMessage/MessageInfo/MessageId: ID sporočila • UserMessage/MessageInfo/RefToMessageId: MessageId sporočila, na katero se nanaša (MessageId iz akcije MailFromSender) • UserMessage/MessageProperties/Property/OriginalSender: Pošiljatelj ev elektronski naslov • UserMessage/MessageProperties/Property/FinalRecipient: Prejemnikov elektronski naslov • UserMessage/MessageProperties/Property/fromName: Ime ali naziv prejemnika • UserMessage/MessageProperties/Property/fromStreet: Ulica in hišna številka prejemnika (neobvezno) • UserMessage/MessageProperties/Property/fromPostalCode: Poštna številka prejemnika (neobvezno) • UserMessage/MessageProperties/Property/fromCity: Mesto prejemnika (neobvezno)

	<ul style="list-style-type: none"> • UserMessage/MessageProperties/Property/toName: Ime ali naziv pošiljatelja • UserMessage/MessageProperties/Property/toStreet: Ulica in hišna številka pošiljatelja (neobvezno) • UserMessage/MessageProperties/Property/toPostalCode: Poštna številka pošiljatelja (neobvezno) • UserMessage/MessageProperties/Property/toCity: Mesto pošiljatelja (neobvezno) • UserMessage/MessageProperties/Property/toNotificationEmails: Pošiljateljevi elektronski naslovi za obveščanje, med seboj ločeni z vejico (neobvezno) • UserMessage/MessageProperties/Property/subject: Kratek opis pošiljke • UserMessage/MessageProperties/Property/senderDocumentId: Vsebuje številko ESJU, kadar je ta bila podana (neobvezno) • UserMessage/MessageProperties/Property/documentInfoDocumentId: Številka dokumenta, ki se vroča (kot je navedena v elektronski evidenci dokumentarnega gradiva) • UserMessage/MessageProperties/Property/documentInfoDocumentDate: Datum dokumenta, ki se vroča • UserMessage/MessageProperties/Property/documentInfoSubjectId: Dodaten ID (neobvezno) • UserMessage/MessageProperties/Property/deliveryResponseEventTime: Čas pošiljanja odgovora • UserMessage/MessageProperties/Property/secondLanguage: Vpisan mora biti, kadar gre za dvojezičen postopek (neobvezno) • UserMessage/MessageProperties/Property/fromMobileTelephoneNumber (neobvezno in le v primeru Service = Legal-ZUP-Mail-SMS-Snd) Mobilna telefonska številka prejemnika v obliki [+koda države''koda regije, če je na voljo''telefonska številka] vse brez presledkov – primer: +38641555777 • UserMessage/MessageProperties/Property/errorInfo (neobvezno) Informacija o napaki • Parametri vsebovanih dokumentov, kot popisani v 2.1.3
--	---

4.1.8 Napaka ob pošiljanju elektronskega sporočila naslovniku

Akcija:	MailSendErrorToSender
Smer:	SI-CeV proti pošiljateljevemu sistemu
Namen:	SI-CeV dostavi pošiljateljevemu sistemu obvestilo, da je prišlo do napake v procesu dostave pošiljke k naslovniku ob posredovanju elektronskega sporočila. Pošiljanje je prekinjeno.
Parametri:	<ul style="list-style-type: none"> • UserMessage/PartyInfo/From/PartyId: ID SI-CeV-a • UserMessage/PartyInfo/From/Role: http://docs.oasis-open.org/ebxml-msg/ebms/v3.0/ns/core/200704/responder (vloga SI-CeV-a) • UserMessage/PartyInfo/To/PartyId: ID pošiljateljevega sistema • UserMessage/PartyInfo/To/Role: http://docs.oasis-open.org/ebxml-msg/ebms/v3.0/ns/core/200704/initiator (vloga pošiljateljevega sistema) • UserMessage/CollaborationInfo/Service: Legal-ZUP-Mail-Snd ali Legal-ZUP-Mail-SMS-Snd • UserMessage/CollaborationInfo/Action: UnknownRecipientToSender • UserMessage/CollaborationInfo/ConversationId: Identifikator pogovora (enak ConversationId iz akcije MailFromSender) • UserMessage/MessageInfo/MessageId: ID sporočila • UserMessage/MessageInfo/RefToMessageId: MessageId sporočila, na katero se nanaša (MessageId iz akcije MailFromSender) • UserMessage/MessageProperties/Property/OriginalSender: Pošiljatelj elektronski naslov • UserMessage/MessageProperties/Property/FinalRecipient: Prejemnikov elektronski naslov • UserMessage/MessageProperties/Property/fromName: Ime ali naziv prejemnika • UserMessage/MessageProperties/Property/fromStreet: Ulica in hišna številka prejemnika (neobvezno) • UserMessage/MessageProperties/Property/fromPostalCode: Poštna številka prejemnika (neobvezno) • UserMessage/MessageProperties/Property/fromCity:

	<p>Mesto prejemnika (neobvezno)</p> <ul style="list-style-type: none"> • UserMessage/MessageProperties/Property/toName: Ime ali naziv pošiljatelja • UserMessage/MessageProperties/Property/toStreet: Ulica in hišna številka pošiljatelja (neobvezno) • UserMessage/MessageProperties/Property/toPostalCode: Poštna številka pošiljatelja (neobvezno) • UserMessage/MessageProperties/Property/toCity: Mesto pošiljatelja (neobvezno) • UserMessage/MessageProperties/Property/toNotificationEmails: Pošiljateljevi elektronski naslovi za obveščanje, med seboj ločeni z vejico (neobvezno) • UserMessage/MessageProperties/Property/subject: Kratek opis pošiljke • UserMessage/MessageProperties/Property/senderDocumentId: Vsebuje številko ESJU, kadar je ta bila podana (neobvezno) • UserMessage/MessageProperties/Property/documentInfoDocumentId: Številka dokumenta, ki se vroča (kot je navedena v elektronski evidenci dokumentarnega gradiva) • UserMessage/MessageProperties/Property/documentInfoDocumentDate: Datum dokumenta, ki se vroča • UserMessage/MessageProperties/Property/documentInfoSubjectId: Dodaten ID (neobvezno) • UserMessage/MessageProperties/Property/deliveryResponseEventTime: Čas pošiljanja odgovora • UserMessage/MessageProperties/Property/secondLanguage: Vpisan mora biti, kadar gre za dvojezičen postopek (neobvezno) • UserMessage/MessageProperties/Property/fromMobileTelephoneNumber (neobvezno in le v primeru Service = Legal-ZUP-Mail-SMS-Snd) Mobilna telefonska številka prejemnika v obliki brez presledkov – primer: +38641555777 ali 0038641555777 ali 041555777 • UserMessage/MessageProperties/Property/errorInfo (neobvezno) Informacija o napaki • Parametri vsebovanih dokumentov, kot popisani v 2.1.3
--	--

4.1.9 Napaka ob pošiljanju SMS naslovniku

Akcija:	SmsSendErrorToSender
Smer:	SI-CeV proti pošiljateljevemu sistemu
Namen:	SI-CeV dostavi pošiljateljevemu sistemu obvestilo, da je prišlo do napake v procesu dostave pošiljke k naslovniku ob posredovanju SMS. Pošiljanje je prekinjeno.
Parametri:	<ul style="list-style-type: none"> • UserMessage/PartyInfo/From/PartyId: ID SI-CeV-a • UserMessage/PartyInfo/From/Role: http://docs.oasis-open.org/ebxml-msg/ebms/v3.0/ns/core/200704/responder (vloga SI-CeV-a) • UserMessage/PartyInfo/To/PartyId: ID pošiljateljevega sistema • UserMessage/PartyInfo/To/Role: http://docs.oasis-open.org/ebxml-msg/ebms/v3.0/ns/core/200704/initiator (vloga pošiljateljevega sistema) • UserMessage/CollaborationInfo/Service: Legal-ZUP-Mail-SMS-Snd • UserMessage/CollaborationInfo/Action: UnknownRecipientToSender • UserMessage/CollaborationInfo/ConversationId: Identifikator pogovora (enak ConversationId iz akcije MailFromSender) • UserMessage/MessageInfo/MessageId: ID sporočila • UserMessage/MessageInfo/RefToMessageId: MessageId sporočila, na katero se nanaša (MessageId iz akcije MailFromSender) • UserMessage/MessageProperties/Property/OriginalSender: Pošiljatelj elektronski naslov • UserMessage/MessageProperties/Property/FinalRecipient: Prejemnikov elektronski naslov • UserMessage/MessageProperties/Property/firstName: Ime ali naziv prejemnika • UserMessage/MessageProperties/Property/Street: Ulica in hišna številka prejemnika (neobvezno) • UserMessage/MessageProperties/Property/PostalCode: Poštna številka prejemnika (neobvezno) • UserMessage/MessageProperties/Property/City: Mesto prejemnika (neobvezno)

	<ul style="list-style-type: none"> • UserMessage/MessageProperties/Property/toName: Ime ali naziv pošiljatelja • UserMessage/MessageProperties/Property/toStreet: Ulica in hišna številka pošiljatelja (neobvezno) • UserMessage/MessageProperties/Property/toPostalCode: Poštna številka pošiljatelja (neobvezno) • UserMessage/MessageProperties/Property/toCity: Mesto pošiljatelja (neobvezno) • UserMessage/MessageProperties/Property/toNotificationEmails: Pošiljateljevi elektronski naslovi za obveščanje, med seboj ločeni z vejico (neobvezno) • UserMessage/MessageProperties/Property/subject: Kratek opis pošiljke • UserMessage/MessageProperties/Property/senderDocumentId: Vsebuje številko ESJU, kadar je ta bila podana (neobvezno) • UserMessage/MessageProperties/Property/documentInfoDocumentId: Številka dokumenta, ki se vroča (kot je navedena v elektronski evidenci dokumentarnega gradiva) • UserMessage/MessageProperties/Property/documentInfoDocumentDate: Datum dokumenta, ki se vroča • UserMessage/MessageProperties/Property/documentInfoSubjectId: Dodaten ID (neobvezno) • UserMessage/MessageProperties/Property/deliveryResponseEventTime: Čas pošiljanja odgovora • UserMessage/MessageProperties/Property/secondLanguage: Vpisan mora biti, kadar gre za dvojezičen postopek (neobvezno) • UserMessage/MessageProperties/Property/fromMobileTelephoneNumber (neobvezno) Mobilna telefonska številka prejemnika v obliki brez presledkov – primer: +38641555777 ali 0038641555777 ali 041555777 • UserMessage/MessageProperties/Property/errorInfo (neobvezno) Informacija o napaki • Parametri vsebovanih dokumentov, kot popisani v 2.1.3
--	---

4.1.10 Zaustavljeno pošiljanje pošiljke zaradi obvestila naslovnika pošiljatelju – Napačen Prejemnik

Akcija:	DeliveryCanceledWrongRecipientToSender
Smer:	SI-CeV proti pošiljateljevemu sistemu
Namen:	SI-CeV dostavi pošiljateljevemu sistemu obvestilo, da se je pošiljanje pošiljke proti prejemniku neuspešno zaključilo brez pošiljanja pošiljke proti naslovniku, ker je naslovnik sporočil, da pošiljka ni namenjena njemu.
Parametri:	<ul style="list-style-type: none"> • UserMessage/PartyInfo/From/PartyId: ID SI-CeV-a • UserMessage/PartyInfo/From/Role: http://docs.oasis-open.org/ebxml-msg/ebms/v3.0/ns/core/200704/responder (vloga SI-CeV-a) • UserMessage/PartyInfo/To/PartyId: ID pošiljateljevega sistema • UserMessage/PartyInfo/To/Role: http://docs.oasis-open.org/ebxml-msg/ebms/v3.0/ns/core/200704/initiator (vloga pošiljateljevega sistema) • UserMessage/CollaborationInfo/Service: Legal-ZUP-Mail-Snd ali Legal-ZUP-Mail-SMS-Snd • UserMessage/CollaborationInfo/Action: UnknownRecipientToSender • UserMessage/CollaborationInfo/ConversationId: Identifikator pogovora (enak ConversationId iz akcije MailFromSender) • UserMessage/MessageInfo/MessageId: ID sporočila • UserMessage/MessageInfo/RefToMessageId: MessageId sporočila, na katero se nanaša (MessageId iz akcije MailFromSender) • UserMessage/MessageProperties/Property/OriginalSender: Pošiljatelj elektronski naslov • UserMessage/MessageProperties/Property/FinalRecipient: Prejemnikov elektronski naslov • UserMessage/MessageProperties/Property/firstName: Ime ali naziv prejemnika • UserMessage/MessageProperties/Property/Street: Ulica in hišna številka prejemnika (neobvezno) • UserMessage/MessageProperties/Property/PostalCode: Poštna številka prejemnika (neobvezno) • UserMessage/MessageProperties/Property/City:

	<p>Mesto prejemnika (neobvezno)</p> <ul style="list-style-type: none"> • UserMessage/MessageProperties/Property/toName: Ime ali naziv pošiljatelja • UserMessage/MessageProperties/Property/toStreet: Ulica in hišna številka pošiljatelja (neobvezno) • UserMessage/MessageProperties/Property/toPostalCode: Poštna številka pošiljatelja (neobvezno) • UserMessage/MessageProperties/Property/toCity: Mesto pošiljatelja (neobvezno) • UserMessage/MessageProperties/Property/toNotificationEmails: Pošiljateljevi elektronski naslovi za obveščanje, med seboj ločeni z vejico (neobvezno) • UserMessage/MessageProperties/Property/subject: Kratek opis pošiljke • UserMessage/MessageProperties/Property/senderDocumentId: Vsebuje številko ESJU, kadar je ta bila podana (neobvezno) • UserMessage/MessageProperties/Property/documentInfoDocumentId: Številka dokumenta, ki se vroča (kot je navedena v elektronski evidenci dokumentarnega gradiva) • UserMessage/MessageProperties/Property/documentInfoDocumentDate: Datum dokumenta, ki se vroča • UserMessage/MessageProperties/Property/documentInfoSubjectId: Dodaten ID (neobvezno) • UserMessage/MessageProperties/Property/deliveryResponseEventTime: Čas pošiljanja odgovora • UserMessage/MessageProperties/Property/secondLanguage: Vpisan mora biti, kadar gre za dvojezičen postopek (neobvezno) • UserMessage/MessageProperties/Property/fromMobileTelephoneNumber (neobvezno in le v primeru Service = Legal-ZUP-Mail-SMS-Snd) Mobilna telefonska številka prejemnika v obliki brez presledkov – primer: +38641555777 ali 0038641555777 ali 041555777 • UserMessage/MessageProperties/Property/errorInfo (neobvezno) Naslovnikov razlog zakaj meni, da pošiljka ni namenjena njemu, če ga je podal • Parametri vsebovanih dokumentov, kot popisani v 2.1.3
--	---

4.1.11 Zaustavljeno pošiljanje pošiljke zaradi obvestila naslovnika pošiljatelju – Prejeta pošiljka je pomanjkljiva

Akcija:	DeliveryCanceledMissingContentToSender
Smer:	SI-CeV proti pošiljateljevemu sistemu
Namen:	SI-CeV dostavi pošiljateljevemu sistemu obvestilo, da se je pošiljanje pošiljke neuspešno zaključilo brez pošiljanja pošiljke proti naslovniku, ker naslovnik ni prejel elektronskega sporočila oz. SMS, ki bi ga v procesu vročitve moral prejeti.
Parametri:	<ul style="list-style-type: none"> • UserMessage/PartyInfo/From/PartyId: ID SI-CeV-a • UserMessage/PartyInfo/From/Role: http://docs.oasis-open.org/ebxml-msg/ebms/v3.0/ns/core/200704/responder (vloga SI-CeV-a) • UserMessage/PartyInfo/To/PartyId: ID pošiljateljevega sistema • UserMessage/PartyInfo/To/Role: http://docs.oasis-open.org/ebxml-msg/ebms/v3.0/ns/core/200704/initiator (vloga pošiljateljevega sistema) • UserMessage/CollaborationInfo/Service: Legal-ZUP-Mail-Snd ali Legal-ZUP-Mail-SMS-Snd • UserMessage/CollaborationInfo/Action: UnknownRecipientToSender • UserMessage/CollaborationInfo/ConversationId: Identifikator pogovora (enak ConversationId iz akcije MailFromSender) • UserMessage/MessageInfo/MessageId: ID sporočila • UserMessage/MessageInfo/RefToMessageId: MessageId sporočila, na katero se nanaša (MessageId iz akcije MailFromSender) • UserMessage/MessageProperties/Property/OriginalSender: Pošiljatelj elektronski naslov • UserMessage/MessageProperties/Property/FinalRecipient: Prejemnikov elektronski naslov • UserMessage/MessageProperties/Property/firstName: Ime ali naziv prejemnika • UserMessage/MessageProperties/Property/Street: Ulica in hišna številka prejemnika (neobvezno) • UserMessage/MessageProperties/Property/PostalCode: Poštna številka prejemnika (neobvezno) • UserMessage/MessageProperties/Property/City:

	<p>Mesto prejemnika (neobvezno)</p> <ul style="list-style-type: none"> • UserMessage/MessageProperties/Property/toName: Ime ali naziv pošiljatelja • UserMessage/MessageProperties/Property/toStreet: Ulica in hišna številka pošiljatelja (neobvezno) • UserMessage/MessageProperties/Property/toPostalCode: Poštna številka pošiljatelja (neobvezno) • UserMessage/MessageProperties/Property/toCity: Mesto pošiljatelja (neobvezno) • UserMessage/MessageProperties/Property/toNotificationEmails: Pošiljateljevi elektronski naslovi za obveščanje, med seboj ločeni z vejico (neobvezno) • UserMessage/MessageProperties/Property/subject: Kratek opis pošiljke • UserMessage/MessageProperties/Property/senderDocumentId: Vsebuje številko ESJU, kadar je ta bila podana (neobvezno) • UserMessage/MessageProperties/Property/documentInfoDocumentId: Številka dokumenta, ki se vroča (kot je navedena v elektronski evidenci dokumentarnega gradiva) • UserMessage/MessageProperties/Property/documentInfoDocumentDate: Datum dokumenta, ki se vroča • UserMessage/MessageProperties/Property/documentInfoSubjectId: Dodaten ID (neobvezno) • UserMessage/MessageProperties/Property/deliveryResponseEventTime: Čas pošiljanja odgovora • UserMessage/MessageProperties/Property/secondLanguage: Vpisan mora biti, kadar gre za dvojezičen postopek (neobvezno) • UserMessage/MessageProperties/Property/fromMobileTelephoneNumber (neobvezno in le v primeru Service = Legal-ZUP-Mail-SMS-Snd) Mobilna telefonska številka prejemnika v obliki brez presledkov – primer: +38641555777 ali 0038641555777 ali 041555777 • UserMessage/MessageProperties/Property/errorInfo (neobvezno) Naslovnikov razlog zakaj meni, da pošiljke ni prejel v celoti, če ga je podal • Parametri vsebovanih dokumentov, kot popisani v 2.1.3
--	---

4.1.12 Obvestilo naslovnika pošiljatelju – Napačen Prejemnik

Akcija:	WrongRecipientToSender
Smer:	SI-CeV proti pošiljateljevemu sistemu
Namen:	SI-CeV dostavi pošiljateljevemu sistemu obvestilo s sporočilom naslovnika, da pošiljka ni namenjena njemu. Pošiljko je SI-CeV poslal proti naslovniku.
Parametri:	<ul style="list-style-type: none"> • UserMessage/PartyInfo/From/PartyId: ID SI-CeV-a • UserMessage/PartyInfo/From/Role: http://docs.oasis-open.org/ebxml-msg/ebms/v3.0/ns/core/200704/responder (vloga SI-CeV-a) • UserMessage/PartyInfo/To/PartyId: ID pošiljateljevega sistema • UserMessage/PartyInfo/To/Role: http://docs.oasis-open.org/ebxml-msg/ebms/v3.0/ns/core/200704/initiator (vloga pošiljateljevega sistema) • UserMessage/CollaborationInfo/Service: Legal-ZUP-Mail-Snd ali Legal-ZUP-Mail-SMS-Snd • UserMessage/CollaborationInfo/Action: UnknownRecipientToSender • UserMessage/CollaborationInfo/ConversationId: Identifikator pogovora (enak ConversationId iz akcije MailFromSender) • UserMessage/MessageInfo/MessageId: ID sporočila • UserMessage/MessageInfo/RefToMessageId: MessageId sporočila, na katero se nanaša (MessageId iz akcije MailFromSender) • UserMessage/MessageProperties/Property/OriginalSender: Pošiljatelj elektronski naslov • UserMessage/MessageProperties/Property/FinalRecipient: Prejemnikov elektronski naslov • UserMessage/MessageProperties/Property/firstName: Ime ali naziv prejemnika • UserMessage/MessageProperties/Property/Street: Ulica in hišna številka prejemnika (neobvezno) • UserMessage/MessageProperties/Property/PostalCode: Poštna številka prejemnika (neobvezno) • UserMessage/MessageProperties/Property/City: Mesto prejemnika (neobvezno)

- UserMessage/MessageProperties/Property/toName:
Ime ali naziv pošiljatelja
- UserMessage/MessageProperties/Property/toStreet:
Ulica in hišna številka pošiljatelja (neobvezno)
- UserMessage/MessageProperties/Property/toPostalCode:
Poštna številka pošiljatelja (neobvezno)
- UserMessage/MessageProperties/Property/toCity:
Mesto pošiljatelja (neobvezno)
- UserMessage/MessageProperties/Property/toNotificationEmails:
Pošiljateljevi elektronski naslovi za obveščanje, med seboj ločeni z vejico (neobvezno)
- UserMessage/MessageProperties/Property/subject:
Kratek opis pošiljke
- UserMessage/MessageProperties/Property/senderDocumentId:
Vsebuje številko ESJU, kadar je ta bila podana (neobvezno)
- UserMessage/MessageProperties/Property/documentInfoDocumentId:
Številka dokumenta, ki se vroča (kot je navedena v elektronski evidenci dokumentarnega gradiva)
- UserMessage/MessageProperties/Property/documentInfoDocumentDate:
Datum dokumenta, ki se vroča
- UserMessage/MessageProperties/Property/documentInfoSubjectId:
Dodaten ID (neobvezno)
- UserMessage/MessageProperties/Property/deliveryResponseEventTime:
Čas pošiljanja odgovora
- UserMessage/MessageProperties/Property/secondLanguage:
Vpisan mora biti, kadar gre za dvojezičen postopek (neobvezno)
- UserMessage/MessageProperties/Property/fromMobileTelephoneNumber
(neobvezno in le v primeru Service = Legal-ZUP-Mail-SMS-Snd)
Mobilna telefonska številka prejemnika v obliki brez presledkov – primer:
+38641555777 ali 0038641555777 ali 041555777
- UserMessage/MessageProperties/Property/errorInfo (neobvezno)
Naslovnikov razlog zakaj meni, da pošiljka ni namenjena njemu, če ga je podal
- Parametri vsebovanih dokumentov, kot popisani v 2.1.3

4.1.13 Obvestilo naslovnika pošiljatelju – Prejeta pošiljka je pomanjkljiva

Akcija:	DeliveryMissingContentToSender
Smer:	SI-CeV proti pošiljateljevemu sistemu
Namen:	SI-CeV dostavi pošiljateljevemu sistemu obvestilo s sporočilom naslovnika, da je prejeta pošiljka pomanjkljiva. SI-CeV je pošiljko poslal proti naslovniku.
Parametri:	<ul style="list-style-type: none"> • UserMessage/PartyInfo/From/PartyId: ID SI-CeV-a • UserMessage/PartyInfo/From/Role: http://docs.oasis-open.org/ebxml-msg/ebms/v3.0/ns/core/200704/responder (vloga SI-CeV-a) • UserMessage/PartyInfo/To/PartyId: ID pošiljateljevega sistema • UserMessage/PartyInfo/To/Role: http://docs.oasis-open.org/ebxml-msg/ebms/v3.0/ns/core/200704/initiator (vloga pošiljateljevega sistema) • UserMessage/CollaborationInfo/Service: Legal-ZUP-Mail-Snd ali Legal-ZUP-Mail-SMS-Snd • UserMessage/CollaborationInfo/Action: UnknownRecipientToSender • UserMessage/CollaborationInfo/ConversationId: Identifikator pogovora (enak ConversationId iz akcije MailFromSender) • UserMessage/MessageInfo/MessageId: ID sporočila • UserMessage/MessageInfo/RefToMessageId: MessageId sporočila, na katero se nanaša (MessageId iz akcije MailFromSender) • UserMessage/MessageProperties/Property/OriginalSender: Pošiljatelj elektronski naslov • UserMessage/MessageProperties/Property/FinalRecipient: Prejemnikov elektronski naslov • UserMessage/MessageProperties/Property/fromName: Ime ali naziv prejemnika • UserMessage/MessageProperties/Property/fromStreet: Ulica in hišna številka prejemnika (neobvezno) • UserMessage/MessageProperties/Property/fromPostalCode: Poštna številka prejemnika (neobvezno) • UserMessage/MessageProperties/Property/fromCity: Mesto prejemnika (neobvezno)

- UserMessage/MessageProperties/Property/toName:
Ime ali naziv pošiljatelja
- UserMessage/MessageProperties/Property/toStreet:
Ulica in hišna številka pošiljatelja (neobvezno)
- UserMessage/MessageProperties/Property/toPostalCode:
Poštna številka pošiljatelja (neobvezno)
- UserMessage/MessageProperties/Property/toCity:
Mesto pošiljatelja (neobvezno)
- UserMessage/MessageProperties/Property/toNotificationEmails:
Pošiljateljevi elektronski naslovi za obveščanje, med seboj ločeni z vejico (neobvezno)
- UserMessage/MessageProperties/Property/subject:
Kratek opis pošiljke
- UserMessage/MessageProperties/Property/senderDocumentId:
Vsebuje številko ESJU, kadar je ta bila podana (neobvezno)
- UserMessage/MessageProperties/Property/documentInfoDocumentId:
Številka dokumenta, ki se vroča (kot je navedena v elektronski evidenci dokumentarnega gradiva)
- UserMessage/MessageProperties/Property/documentInfoDocumentDate:
Datum dokumenta, ki se vroča
- UserMessage/MessageProperties/Property/documentInfoSubjectId:
Dodaten ID (neobvezno)
- UserMessage/MessageProperties/Property/deliveryResponseEventTime:
Čas pošiljanja odgovora
- UserMessage/MessageProperties/Property/secondLanguage:
Vpisan mora biti, kadar gre za dvojezičen postopek (neobvezno)
- UserMessage/MessageProperties/Property/fromMobileTelephoneNumber
(neobvezno in le v primeru Service = Legal-ZUP-Mail-SMS-Snd)
Mobilna telefonska številka prejemnika v obliki brez presledkov – primer:
+38641555777 ali 0038641555777 ali 041555777
- UserMessage/MessageProperties/Property/errorInfo (neobvezno)
Naslovnikov razlog zakaj meni, da pošiljke ni prejel v celoti, če ga je podal
- Parametri vsebovanih dokumentov, kot popisani v 2.1.3

4.2 AKCIJE SPOROČIL ZA KOMUNIKACIJO MED PREJEMNIKOVIM SISTEMOM IN SI-CEV-OM

4.2.1 Zahtevek za vročilnico (SVEV1)

Metoda:	GetReceiptToSignResult getReceiptToSign(String ConversationID) throws EPFault		
Namen:	S klicem metode pošiljatelj sistem pridobi vročilnico za določeno pošiljko		
Vhodni parameter:	Vhodni parameter je ConversationID, ki SI-CeV-u predstavlja pošiljko		
Rezultat:	Metoda vrne objekt GetReceiptToSignResult , ki ima attribute:		
	Atribut	Tip	Opis
	messageUuid	String	ConversationID
	receiptToSign	Object	Vročilnica v obliki PDF
Napaka:	SI-CeV posreduje napake tipa EBoxFault		

4.2.2 Posredovanje obvestila o novi pošiljki in vročilnici

Akcija:	MailNotificationToRecipient
Smer:	SI-CeV proti prejemnikovemu sistemu
Namen:	SI-CeV posreduje prejemnikovemu sistemu obvestilo o novi pošiljki
Parametri:	<ul style="list-style-type: none"> • UserMessage/PartyInfo/From/PartyId: ID SI-CeV-a • UserMessage/PartyInfo/From/Role: http://docs.oasis-open.org/ebxml-msg/ebms/v3.0/ns/core/200704/initiator (vloga SI-CeV-a) • UserMessage/PartyInfo/To/PartyId: ID prejemnikovega sistema • UserMessage/PartyInfo/To/Role: http://docs.oasis-open.org/ebxml-msg/ebms/v3.0/ns/core/200704/responder (vloga prejemnikovega sistema) • UserMessage/CollaborationInfo/Service: Legal-ZUP-Rcv • UserMessage/CollaborationInfo/Action: MailNotificationToRecipient • UserMessage/CollaborationInfo/ConversationId: Identifikator pogovora • UserMessage/MessageInfo/MessageId: ID sporočila (enak ConversationId) • UserMessage/MessageProperties/Property/OriginalSender: Pošiljatelj elektronski naslov • UserMessage/MessageProperties/Property/FinalRecipient: Prejemnikov elektronski naslov • UserMessage/MessageProperties/Property/fromName: Ime ali naziv pošiljatelja • UserMessage/MessageProperties/Property/fromStreet: Ulica in hišna številka pošiljatelja (neobvezno) • UserMessage/MessageProperties/Property/fromPostalCode: Poštna številka pošiljatelja (neobvezno) • UserMessage/MessageProperties/Property/fromCity: Mesto pošiljatelja (neobvezno) • UserMessage/MessageProperties/Property/toName: Ime ali naziv prejemnika • UserMessage/MessageProperties/Property/toStreet:

	<p>Ulica in hišna številka prejelnika (neobvezno)</p> <ul style="list-style-type: none"> • UserMessage/MessageProperties/Property/toPostalCode: Poštna številka prejelnika (neobvezno) • UserMessage/MessageProperties/Property/toCity: Mesto prejelnika (neobvezno) • UserMessage/MessageProperties/Property/toNotificationEmails: Prejemnikovi elektronski naslovi za obveščanje, med seboj ločeni z vejico (neobvezno) • UserMessage/MessageProperties/Property/subject: Kratek opis pošiljke • UserMessage/MessageProperties/Property/senderDocumentId: Vsebuje številko ESJU, kadar je ta bila podana (neobvezno) • UserMessage/MessageProperties/Property/documentInfoDocumentId: Številka dokumenta, ki se vroča (kot je navedena v elektronski evidenci dokumentarnega gradiva) • UserMessage/MessageProperties/Property/documentInfoDocumentDate: Datum dokumenta, ki se vroča • UserMessage/MessageProperties/Property/documentInfoSubjectId: Dodaten ID (neobvezno) • UserMessage/MessageProperties/Property/secondLanguage: Vpisan mora biti, kadar gre za dvojezičen postopek (neobvezno) • Parametri vsebovanih dokumentov, kot popisani v 2.1.3
--	--

4.2.3 Posredovanje podpisane vročilnice

Akcija:	DeliveryAdviceFromRecipient
Smer:	Prejemnikov sistem proti SI-CeV-u
Namen:	Prejemnikov sistem dostavi SI-CeV-u vročilnico, ki jo je podpisal prejemnik
Parametri:	<ul style="list-style-type: none"> • UserMessage/PartyInfo/From/PartyId: ID prejemnikovega sistema • UserMessage/PartyInfo/From/Role: http://docs.oasis-open.org/ebxml-msg/ebms/v3.0/ns/core/200704/responder (vloga prejemnikovega sistema) • UserMessage/PartyInfo/To/PartyId: ID SI-CeV-a • UserMessage/PartyInfo/To/Role: http://docs.oasis-open.org/ebxml-msg/ebms/v3.0/ns/core/200704/initiator (vloga SI-CeV-a) • UserMessage/CollaborationInfo/Service: Legal-ZUP-Rcv • UserMessage/CollaborationInfo/Action: DeliveryAdviceFromRecipient • UserMessage/CollaborationInfo/ConversationId: Identifikator pogovora (enak ConversationId iz MailNotificationToRecipient) • UserMessage/MessageInfo/MessageId: ID sporočila • UserMessage/MessageInfo/RefToMessageId: MessageId sporočila, na katero se nanaša (enak ConversationId) • UserMessage/MessageProperties/Property/OriginalSender: Prejemnikov elektronski naslov • UserMessage/MessageProperties/Property/FinalRecipient: Pošiljateljev elektronski naslov • UserMessage/MessageProperties/Property/documentInfoDocumentIdTrace: Številka dokumenta, ki se vroča (kot je navedena v elektronski evidenci dokumentarnega gradiva) (neobvezno) – vsebuje vrednost documentInfoDocumentId poslano s strani pošiljateljevega sistema; z navedbo te vrednosti se v logih na SI-CeV olajša iskanje informacij o poteku pošiljanja • Parametri vsebovanih dokumentov, kot popisani v 2.1.3

4.2.4 Posredovanje pošiljke

Akcija:	MailToRecipient
Smer:	SI-CeV proti prejemnikovemu sistemu
Namen:	SI-CeV dostavi prejemnikovemu sistemu pošiljko
Parametri:	<ul style="list-style-type: none"> • UserMessage/PartyInfo/From/PartyId: ID SI-CeV-a • UserMessage/PartyInfo/From/Role: http://docs.oasis-open.org/ebxml-msg/ebms/v3.0/ns/core/200704/initiator (vloga SI-CeV-a) • UserMessage/PartyInfo/To/PartyId: ID prejemnikovega sistema • UserMessage/PartyInfo/To/Role: http://docs.oasis-open.org/ebxml-msg/ebms/v3.0/ns/core/200704/responder (vloga prejemnikovega sistema) • UserMessage/CollaborationInfo/Service: Legal-ZUP-Rcv • UserMessage/CollaborationInfo/Action: MailToRecipient • UserMessage/CollaborationInfo/ConversationId: Identifikator pogovora (enak ConversationId iz MailNotificationToRecipient) • UserMessage/MessageInfo/MessageId: ID sporočila • UserMessage/MessageInfo/RefToMessageId: MessageId sporočila, na katero se nanaša (enak ConversationId) • UserMessage/MessageProperties/Property/OriginalSender: Pošiljatelj elektronski naslov • UserMessage/MessageProperties/Property/FinalRecipient: Prejemnikov elektronski naslov • UserMessage/MessageProperties/Property/fromName: Ime ali naziv pošiljatelja • UserMessage/MessageProperties/Property/fromStreet: Ulica in hišna številka pošiljatelja (neobvezno) • UserMessage/MessageProperties/Property/fromPostalCode: Poštna številka pošiljatelja (neobvezno) • UserMessage/MessageProperties/Property/fromCity: Mesto pošiljatelja (neobvezno) • UserMessage/MessageProperties/Property/toName:

	<p>Ime ali naziv prejemnika</p> <ul style="list-style-type: none"> • UserMessage/MessageProperties/Property/toStreet: Ulica in hišna številka prejemnika (neobvezno) • UserMessage/MessageProperties/Property/toPostalCode: Poštna številka prejemnika (neobvezno) • UserMessage/MessageProperties/Property/toCity: Mesto prejemnika (neobvezno) • UserMessage/MessageProperties/Property/toNotificationEmails: Prejemnikovi elektronski naslovi za obveščanje, med seboj ločeni z vejico (neobvezno) • UserMessage/MessageProperties/Property/subject: Kratek opis pošiljke • UserMessage/MessageProperties/Property/senderDocumentId: Vsebuje številko ESJU, kadar je ta bila podana (neobvezno) • UserMessage/MessageProperties/Property/documentInfoDocumentId: Številka dokumenta, ki se vroča (kot je navedena v elektronski evidenci dokumentarnega gradiva) • UserMessage/MessageProperties/Property/documentInfoDocumentDate: Datum dokumenta, ki se vroča • UserMessage/MessageProperties/Property/documentInfoSubjectId: Dodaten ID (neobvezno) • UserMessage/MessageProperties/Property/secondLanguage: Vpisan mora biti, kadar gre za dvojezičen postopek (neobvezno) • Parametri vsebovanih dokumentov, kot popisani v 2.1.3
--	---

4.2.5 Posredovanje obvestila o izvršeni fikciji

Akcija:	FictionNotificationToRecipient
Smer:	SI-CeV proti prejemnikovemu sistemu
Namen:	SI-CeV dostavi prejemnikovemu sistemu obvestilo o izvršeni fikciji
Parametri:	<ul style="list-style-type: none"> • UserMessage/PartyInfo/From/PartyId: ID SI-CeV-a • UserMessage/PartyInfo/From/Role: http://docs.oasis-open.org/ebxml-msg/ebms/v3.0/ns/core/200704/initiator (vloga SI-CeV-a) • UserMessage/PartyInfo/To/PartyId: ID prejemnikovega sistema • UserMessage/PartyInfo/To/Role: http://docs.oasis-open.org/ebxml-msg/ebms/v3.0/ns/core/200704/responder (vloga prejemnikovega sistema) • UserMessage/CollaborationInfo/Service: Legal-ZUP-Rcv • UserMessage/CollaborationInfo/Action: FictionNotificationToRecipient • UserMessage/CollaborationInfo/ConversationId: Identifikator pogovora (enak ConversationId iz MailNotificationToRecipient) • UserMessage/MessageInfo/MessageId: ID sporočila • UserMessage/MessageInfo/RefToMessageId: MessageId sporočila, na katero se nanaša (enak ConversationId) • UserMessage/MessageProperties/Property/OriginalSender: Pošiljatelj elektronski naslov • UserMessage/MessageProperties/Property/FinalRecipient: Prejemnikov elektronski naslov • UserMessage/MessageProperties/Property/fromName: Ime ali naziv pošiljatelja • UserMessage/MessageProperties/Property/fromStreet: Ulica in hišna številka pošiljatelja (neobvezno) • UserMessage/MessageProperties/Property/fromPostalCode: Poštna številka pošiljatelja (neobvezno) • UserMessage/MessageProperties/Property/fromCity: Mesto pošiljatelja (neobvezno) • UserMessage/MessageProperties/Property/toName:

	<p>Ime ali naziv prejemnika</p> <ul style="list-style-type: none"> • UserMessage/MessageProperties/Property/toStreet: Ulica in hišna številka prejemnika (neobvezno) • UserMessage/MessageProperties/Property/toPostalCode: Poštna številka prejemnika (neobvezno) • UserMessage/MessageProperties/Property/toCity: Mesto prejemnika (neobvezno) • UserMessage/MessageProperties/Property/toNotificationEmails: Prejemnikovi elektronski naslovi za obveščanje, med seboj ločeni z vejico (neobvezno) • UserMessage/MessageProperties/Property/subject: Kratek opis pošiljke • UserMessage/MessageProperties/Property/senderDocumentId: Vsebuje številko ESJU, kadar je ta bila podana (neobvezno) • UserMessage/MessageProperties/Property/documentInfoDocumentId: Številka dokumenta, ki se vroča (kot je navedena v elektronski evidenci dokumentarnega gradiva) • UserMessage/MessageProperties/Property/documentInfoDocumentDate: Datum dokumenta, ki se vroča • UserMessage/MessageProperties/Property/documentInfoSubjectId: Dodaten ID (neobvezno) • UserMessage/MessageProperties/Property/secondLanguage: Vpisan mora biti, kadar gre za dvojezičen postopek (neobvezno) • Parametri vsebovanih dokumentov, kot popisani v 2.1.3
--	---

4.2.6 Nepoznan naslovník

Akcija:	UnknownRecipientFromRecipient
Smer:	Prejemnikov sistem proti SI-CeV-u
Namen:	Prejemnikov sistem sporoči SI-CeV-u, da naslovník za pred tem posredovano pošiljko ne obstaja
Parametri:	<ul style="list-style-type: none"> • UserMessage/PartyInfo/From/PartyId: ID prejemnikovega sistema • UserMessage/PartyInfo/From/Role: http://docs.oasis-open.org/ebxml-msg/ebms/v3.0/ns/core/200704/responder (vloga prejemnikovega sistema) • UserMessage/PartyInfo/To/PartyId: ID SI-CeV-a • UserMessage/PartyInfo/To/Role: http://docs.oasis-open.org/ebxml-msg/ebms/v3.0/ns/core/200704/initiator (vloga SI-CeV-a) • UserMessage/CollaborationInfo/Service: Legal-ZUP-Rcv • UserMessage/CollaborationInfo/Action: UnknownRecipientFromRecipient • UserMessage/CollaborationInfo/ConversationId: Identifikator pogovora (enak ConversationId iz MailNotificationToRecipient) • UserMessage/MessageInfo/MessageId: ID sporočila • UserMessage/MessageInfo/RefToMessageId: MessageId sporočila, na katero se nanaša (enak ConversationId) • UserMessage/MessageProperties/Property/OriginalSender: Prejemnikov elektronski naslov • UserMessage/MessageProperties/Property/FinalRecipient: Pošiljatelj elektronski naslov • UserMessage/MessageProperties/Property/documentInfoDocumentIdTrace: Številka dokumenta, ki se vroča (kot je navedena v elektronski evidenci dokumentarnega gradiva) (neobvezno) – vsebuje vrednost documentInfoDocumentId poslano s strani pošiljateljevega sistema; z navedbo te vrednosti se v logih na SI-CeV olajša iskanje informacij o poteku pošiljanja

5 PRIKLOP NA SI-CEV

Za priklop na SI-CeV je treba po prejemnikovem sistemu dostaviti SI-CeV-u javni del certifikata, ki bo uporabljen ob klicih na SI-CeV in pri sebi urediti zaupanje s TLS SI-CeV.

Prejemnikov sistem mora uporabiti konfiguracijo PMode, kot je definirana v SI-CeV-u.

5.1 NASLOVI PMODE

Transportni protokol	PMode[.Protocol.Address: zahtevana oblika sprejemnega naslova https URL PMode[.Protocol.SOAPVersion = 1.2	
Sporočila EbMS 3.0	PMode[.MEP = http://docs.oasis-open.org/ebxml-msg/ebms/v3.0/ns/core/200704/oneWay PMode[.MEPbinding = http://docs.oasis-open.org/ebxml-msg/ebms/v3.0/ns/core/200704/push	
Pošiljatelj, prejemnik	<p>PMode[.Initiator.PartyId: obvezen podatek, ki mora poleg oznake partnerja vsebovati tudi tip partnerja</p> <p>PMode[.Initiator.Role = http://docs.oasis-open.org/ebxml-msg/ebms/v3.0/ns/core/200704/initiator</p> <p>Primer:</p> <pre><ns:From> <ns:PartyId type="urn:oasis:names:tc:ebcore:partyid-type:unregistered">domibus-red</ns:PartyId> <ns:Role>http://docs.oasis-open.org/ebxml-msg/ebms/v3.0/ns/core/200704/initiator</ns:Role> </ns:From></pre> <p>PMode[.Responder.Party: obvezen podatek, ki mora poleg oznake partnerja vsebovati tudi tip partnerja</p> <p>PMode[.Responder.Role = http://docs.oasis-open.org/ebxml-msg/ebms/v3.0/ns/core/200704/responder</p>	
Storitve (servisi)	<p>PMode[.BusinessInfo.Service = Legal-ZUP-Snd, tip servisa = SVEV</p> <p>in</p> <p>PMode[.BusinessInfo.Service = Legal-ZUP-Rcv, tip servisa = SVEV</p>	
Akcije	Servis: Legal-ZUP-Snd	<p>PMode[.BusinessInfo.Action:</p> <p>Nabor mogočih akcij:</p> <ul style="list-style-type: none"> - MailFromSender - ReceiptAdviceToSender - DeliveryAdviceToSender - FictionToSender - UnknownRecipientToSender

Akcije	Servis: Legal-ZUP-Rcv	PMode[].BusinessInfo.Action: Nabor mogočih akcij: <ul style="list-style-type: none"> - MailNotificationToRecipient - DeliveryAdviceFromRecipient - MailToRecipient - FictionNotificationToRecipient - UnknownRecipientFromRecipient
Parametri	PMode[].BusinessInfo.Properties: Seznam parametrov: <ul style="list-style-type: none"> - finalRecipient (obvezno), varni predal naslovnika - originalSender (obvezno), pošiljatelj elektronski naslov - fromName (obvezno), ime ali naziv pošiljatelja pošiljke - fromStreet (neobvezno), ulica in hišna številka pošiljatelja - fromPostalCode (neobvezno), poštna številka pošiljatelja - fromCity (neobvezno), mesto pošiljatelja - toName (obvezno), ime ali naziv prejemnika pošiljke - toStreet (neobvezno), ulica in hišna številka prejemnika - toPostalCode (neobvezno), poštna številka prejemnika - toCity (neobvezno), mesto prejemnika - toNotificationEmails (neobvezno), elektronski naslovi za obveščanje – če je naslovov več, morajo biti med seboj ločeni z vejico - subject (obvezno), kratek opis pošiljke - senderDocumentId (neobvezno), vsebuje številko ESJU, kadar je ta bila podana - documentInfoDocumentId (obvezno), številka dokumenta, ki se vroča (kot je navedena v elektronski evidenci dokumentarnega gradiva) - documentInfoDocumentDate (obvezno), datum nastanka dokumenta, ki se vroča - documentInfoSubjectId (neobvezno), dodaten ID - secondLanguage (neobvezno), če želimo, da se obvestila o prejeti pošiljki generirajo dvojezično, je treba pošiljki ta parameter dodati Mogoči vrednosti za secondLanguage sta: hu in it . <ul style="list-style-type: none"> - deliveryResponseEventTime (obvezno samo za določene akcije), datum in čas prejetja pošiljke sta obvezna samo za naslednje akcije: <ul style="list-style-type: none"> ➤ DeliveryAdviceToSender (Legal-ZUP-Snd) ➤ FictionToSender (Legal-ZUP-Snd) ➤ UnknownRecipientToSender (Legal-ZUP-Snd) ➤ DeliveryAdviceFromRecipient (Legal-ZUP-Rcv) ➤ UnknownRecipientFromRecipient (Legal-ZUP-Rcv) 	
Obravnavanje napak	PMode[].Errorhandling.Report.AsResponse = true PMode[].Errorhandling.Report.ProcessErrorNotifyConsumer = true	

	PMode[].ErrorHandling.Report.ProcessErrorNotifyProducer = true PMode[].Errorhandling.DeliveryFailuresNotifyProducer = true
Varnost	PMode[].Security.WSSversion = 1.1.1 PMode[].Security.X509.Sign = true PMode[].Security.X509.Signature.Certificate = digitalno potrdilo pošiljatelja PMode[].Security.X509.Signature.HashFunction = sha256 PMode[].Security.X509.Signature.Algorithm = rsa-sha256 PMode[].Security.X509.Encryption.Encrypt = false Pošiljke so samo podpisane, ne uporablja se kriptiranje pošiljk in priponek. PMode[].Security.SendReceipt = true PMode[].Security.SendReceipt.NonRepudiation = Response
Potrjevanje pošiljk	PMode[].ReceptionAwareness = true PMode[].ReceptionAwareness.Retry = true PMode[].ReceptionAwareness.DuplicateDetection = true

5.2 URL NASLOVI DO OKOLIJ SI-CEV:

5.2.1 SI-CeV testno okolje:

- Domibus: <https://evrocanje-test.gov.si/domibus/services/msh>
- Webservice:
 - checkEBoxAddress: <https://evrocanje-test.gov.si/EV.webservice/services/evrocanje>
 - getReceiptToSign: <https://evrocanje-test.gov.si/EV.webservice/services/epredal>

5.2.2 SI-CeV Produkcijsko okolje:

- Domibus: <https://evrocanje.gov.si/domibus/services/msh>
- Webservice:
 - checkEBoxAddress: <https://evrocanje.gov.si/EV.webservice/services/evrocanje>
 - getReceiptToSign: <https://evrocanje.gov.si/EV.webservice/services/epredal>